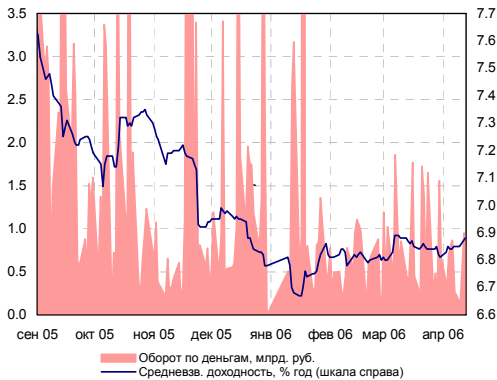
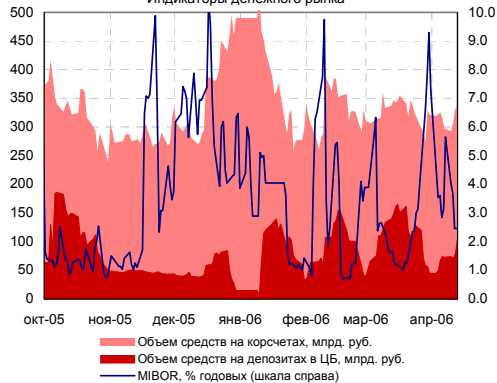


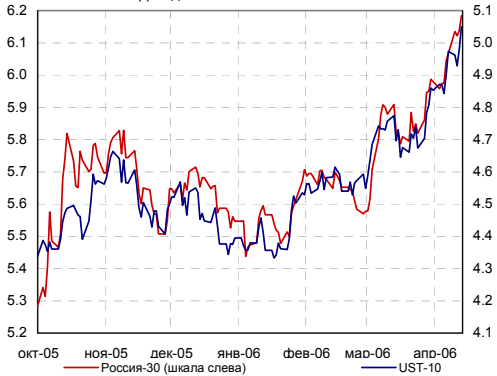
Индикаторы рынка ГКО-ОФЗ



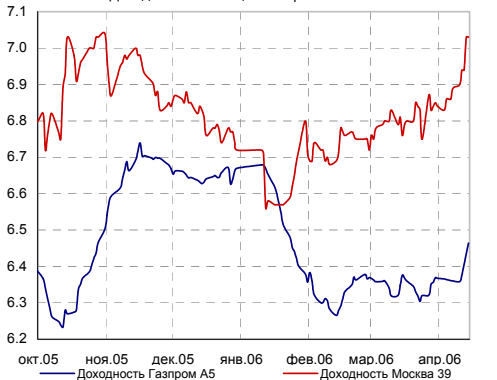
Индикаторы денежного рынка



Доходности России-30 и UST-10



Доходности облигаций Газпрома и Москвы



ИНДИКАТОРЫ ДОЛГОВОГО РЫНКА

Индексы	Значение	Изм-е	Выпуск	Покупка	Продажа	Изм-е	УТМ, %	
RUB/USD	27.72	0.0215	↑	ОФЗ 45001	0.00	102.21	0.00	3.23
EUR/USD	1.2102	0.0009	↑	ОФЗ 46001	106.05	106.25	-0.05	6.17
MIBOR, %	2.46	0.00	↑	ОФЗ 46014	108.90	109.15	-0.25	6.79
ОСТАТКИ НА К/С В ЦБ, МЛРД. РУБ.	311.7	-24.6	↓	МГор39-об	109.60	109.70	-0.55	7.03
НЕФТЬ (URALS)	64.84	-0.4	↓	Мос. обл. 5в	107.55	107.75	-0.06	7.28
ЗОЛОТО	596.1	-1.9	↓	КОМИ 7в об	107.50	111.85	0.00	7.61
EMBI+	370.16	-0.28	↓	НижгорОбл2	105.12	105.34	0.00	7.19
EMBI+ СПРЕД	193	-1	↓	РЖД-07обл	100.00	100.49	-0.30	7.63
EMBI+RUSSIA	415.49	-0.22	↓	Евросеть-1	100.12	100.20	-0.08	12.47
EMBI+RUSSIA СПРЕД	107	-2	↓	ЦУН 01 обл	100.03	100.10	-0.07	14.69
MICEX RCBI	101.29	0.00%	↑	ЮТК-04 об.	100.45	100.69	-0.33	10.30
MICEX ОБЪЕМЫ, МЛН. РУБ.	БИРЖА	РПС	РЕПО	РОССИЯ 30	107.75	108.06	-0.35	6.18
КОРПОРАТИВНЫЕ	1319.71	3286.13	3624.40	UST 10	95.75	95.81	-0.55	5.05
МУНИЦИПАЛЬНЫЕ	404.48	941.09	1804.69	ГАЗПРОМ 13	118.07	118.50	0.06	6.34
ГОСУДАРСТВЕННЫЕ	1132.57			БАНК МОСКВЫ 09	103.69	104.44	-0.06	6.78

ВНУТРЕННИЙ ДОЛГОВОЙ РЫНОК

► **ВЧЕРА** котировки рублевых облигаций преимущественно снижались. Очередной взлет доходностей на внешних долговых рынках, в результате которого доходности американских государственных бумаг достигли четырехлетних максимумов, оказал негативное влияние на внутренний долговой рынок. По итогам вчерашнего торгового дня стоимость наиболее активно торговавшихся облигаций снизилась на 0,3%.

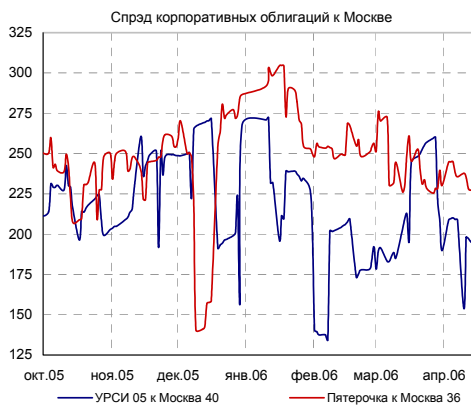
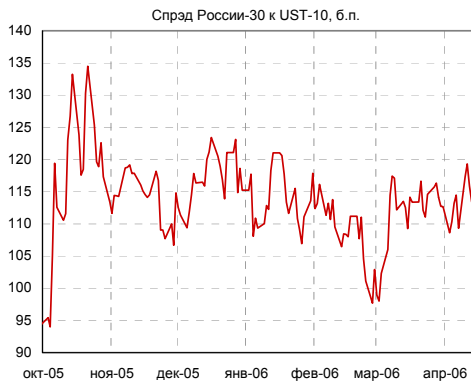
Сильно пострадали облигации сектора субфедеральных и муниципальных долгов, котировки которых в среднем потеряли по 0,5%. Правда, в основном торговая активность присутствовала лишь в облигациях Москвы и Московской области. Остальные облигации сектора вчера торговались достаточно неактивно.

В секторе корпоративного долга продажам подверглись облигации наиболее качественных эмитентов. Котировки облигаций сектора в среднем снизились на 0,3%.

► Мы полагаем, что сегодня, на фоне выходных дней в США и Европе, на внутреннем долговом рынке восстановится стабильность. Внутренние факторы остаются позитивными, а снизившиеся за последние два дня котировки наиболее качественных облигаций могут привлечь интерес инвесторов. На этом фоне, мы полагаем, что сегодня внутренний долговой рынок произведет попытку восстановить ранее утраченные позиции.

Однако в среднесрочной перспективе, мы не видим, существенного потенциала для роста стоимости активов внутреннего долгового рынка и сохраняем свою рекомендацию - покупать облигации эмитентов второго-третьего эшелонов с дюрацией 1-2 года, доходности которых несут в себе премию, способную защитить инвесторов от роста доходностей облигаций первого эшелона.

ВНЕШНИЕ ДОЛГОВЫЕ РЫНКИ



Корпоративный сегмент

Лидеры оборотов

	Обороты, млн. руб. (Биржа + РПС)	Изменение стоимости, %	
ЕБРР 01обл	500.55	0.05	↑
РЖД-05обл	476.14	-0.55	↓
Лукойл2обл	355.91	0.17	↑
РЖД-06обл	275.98	-0.29	↓
ВБД ПП 2об	270.73	-0.05	↓
РЖД-03обл	256.70	-0.65	↓
ГАЗПРОМ А4	134.67	-0.37	↓
РЖД-04обл	105.70	-0.30	↓
ЦентрТел-4	103.65	-0.20	↓
КрВост-Инв	87.83	-0.15	↓

Лидеры роста/падения

Рост, %		Падение, %
1.50	БВК-01 об	
1.20	ГАЗПРОМ А3	
0.53	Евросервис	
0.50	ПраймДон-1	
0.43	Пересвет-1	
	ГазпромБ 1	-1.95
	СЗТелек2об	-1.30
	НГК ИТЕРА	-1.05
	ЦНТ-01 обл	-0.84
	Спурт 01об	-0.75

► **Us-treasuries.** Сильные экономические данные, подтверждающие сохраняющийся экономический рост, вчера добавили негатива на рынок облигаций Казначейства США, на котором продолжилась волна продаж. Котировки us-treasuries начали снижаться с самого утра, и к уже к середине дня доходности 10-летних us-treasuries пробили психологически важный уровень в 5,0% годовых, что является максимальным значением с середины 2002 года.

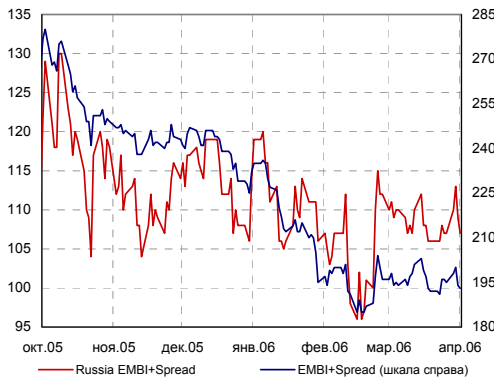
► Сегодня биржи в США будут закрыты в связи с празднованием пасхальной Good Friday (католической Страстной пятницы), поэтому внешние долговые рынки временно «застынут» на достигнутых вчера уровнях: по 2-х летним UST – 4,96% годовых (+ 5 б.п. к вчерашним уровням), по 5-летним – 4,98% (+7 б.п.), по 10-летним – 5,05% годовых (+7 б.п. к), по 30-летним – 5,11% годовых (+5 б.п.).

► Основным блоком статистики, который оказал негативное влияние на динамику долговых рынков вчера стали данные по динамике розничных продаж, рост которых по итогам марта составил 0,6% и на 0,1% превысил ожидания экономистов. По итогам последних 12 месяцев года рост продаж составил 7,9%. Рост показателя розничных продаж исключая продаж автомобильного сектора составил за последний месяц порядка 0,4%, что полностью совпало с ожиданиями экономистов. По итогам 12 месяцев рост этого показателя составил 9,2%. Таким образом, данные по динамике розничных продаж отразили сохраняющийся на высоком уровне внутренний спрос, что с одной стороны способствует росту экономики, а с другой увеличивает риски ускорения инфляции.

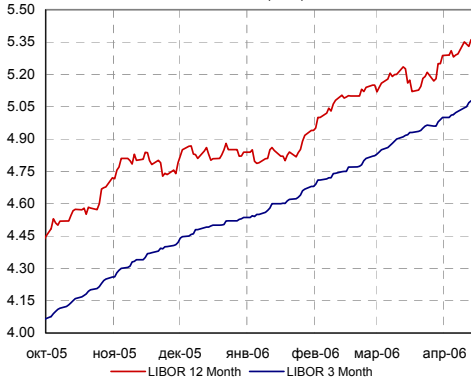
► Ситуация на **emerging markets** вчера кардинально не изменилась. Доходности еврооблигаций повторили движение рынка базовых активов, поэтому индекс еврооблигаций EMBI+ по итогам дня потерял 0,28%, а его спрэд сократился на 2 б.п. и составил 194 б.п. Мы позитивно смотрим на сохранение спрэдов еврооблигаций развивающихся стран, что отражает сохранение позитивного отношения инвесторов к рискам emerging markets, не смотря на продолжающийся рост доходностей us-treasuries. В этом плане текущий рост доходностей us-treasuries кардинально отличается от ситуации весны 2004 года, когда изменение монетарной политики ФРС США привело к оттоку капитала с развивающихся рынков.

► **Российские еврооблигации.** Выход сильных данных по американской экономике вызвал волну продаж на внешних долговых рынках. В результате, котировки российских суверенных еврооблигаций к вечеру снизились на 0,22% Спрэд тридцатилетних евробондов Минфина к 10-летним us-treasuries сегодня с утра составляет порядка 114 пунктов, котировки – находятся на уровне 107,75 – 108,0 процентов от номинала.

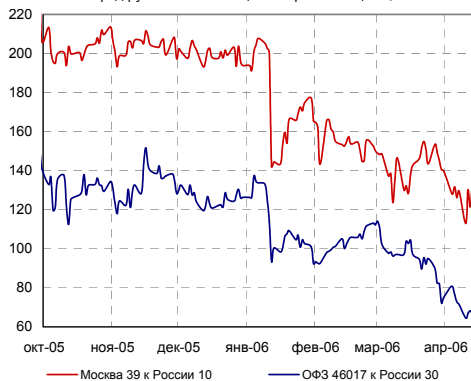
Спрэды EMBI+ и EMBI+Россия, б.п.



Ставки LIBOR (USD), %



Спрэд рублевых облигаций к еврооблигациям, б.п.



НОВОСТИ ЭМИТЕНТОВ ДОЛГОВОГО РЫНКА

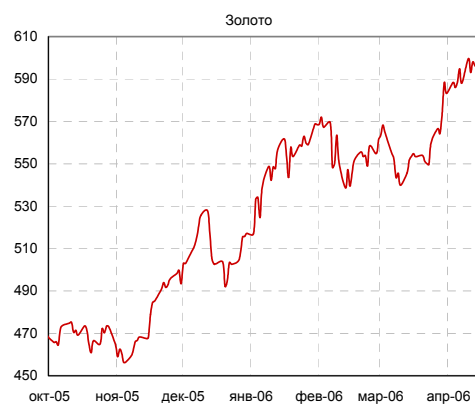
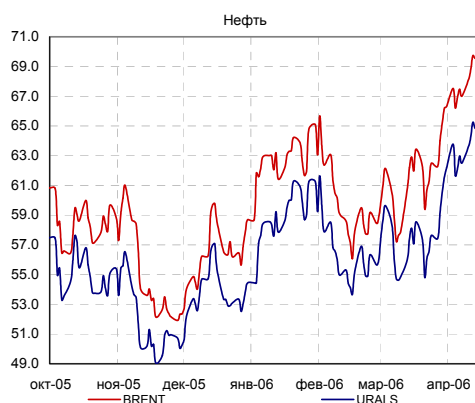
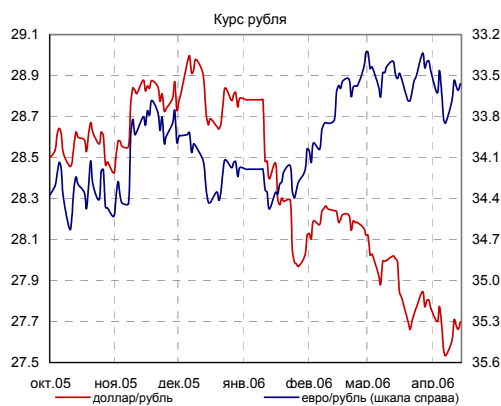
- ▶ **ПЯТЕРОЧКА.** Pyaterochka Holding N.V. (Пятерочка) в рамках сделки по приобретению торговой сети «Перекресток» планирует привлечь трехлетний синдицированный кредит в размере \$800 млн. По словам финансового директора «Перекрестка» и будущей объединенной компании Виталия Подольского, часть кредита в размере \$300 млн. компания направит на выкуп акций «Перекрестка», \$150 млн. - на рефинансирование долгов и \$350 млн. - на капвложения и развитие бизнеса. Организаторами синдиката выступают банки HSBC Plc, Raiffeisen, ABN Amro и WestLB.
- ▶ **АЦБК-ИНВЕСТ** планирует 20 апреля начать размещение третьей серии своих облигаций на сумму 1,5 млрд. рублей.
- ▶ **ЛАВЕРНА.** Процентная ставка по первому купону по облигациям ООО «Лаверна» утверждена в размере 11,25 % годовых.
- ▶ **ДИКАЯ ОРХИДЕЯ.** Ставка первого купона по облигациям ЗАО «Дикая Орхидея» определена в размере 11,30% годовых.

КРЕДИТНЫЕ РЕЙТИНГИ

- ▶ **ЛУКОЙЛ.** Fitch Ratings присвоило рейтинги ОАО «ЛУКОЙЛ»: рейтинги дефолта эмитента («РДЭ») в иностранной и национальной валюте – «BBB-» (BBB минус) и краткосрочный рейтинг – «F3». Прогноз по РДЭ в иностранной и национальной валюте – «Стабильный». Агентство также присвоило рейтинг «BBB-» (BBB минус) выпуску конвертируемых облигаций объемом \$350 млн., эмитентом которого выступает LUKInter Finance BV.

ЭКОНОМИКА РОССИИ

- ▶ **ЗОЛОТОВАЛЮТНЫЕ РЕЗЕРВЫ** за первую неделю апреля увеличились на \$2,2 млрд. и по состоянию на 7 апреля равнялись \$208,1 млрд. Рост ЗВР с начала года составляет \$25,9 млрд. По нашим оценкам к концу года размер ЗВР достигнет \$255 млрд.



КАЛЕНДАРЬ СОБЫТИЙ НА ДОЛГОВОМ РЫНКЕ

СЕГОДНЯ	Выходной день в США (Good Friday).
11 апр 06	"Двигатели 2006". 9-ый Международный Салон. Москва, ВВЦ
15 апр 06	
10 май 06	Очередное заседание комиссии FOMC. Рассмотрение вопроса об изменении учетной ставки.
29 май 06	Выходной день в США (День Памяти - Memorial Day).

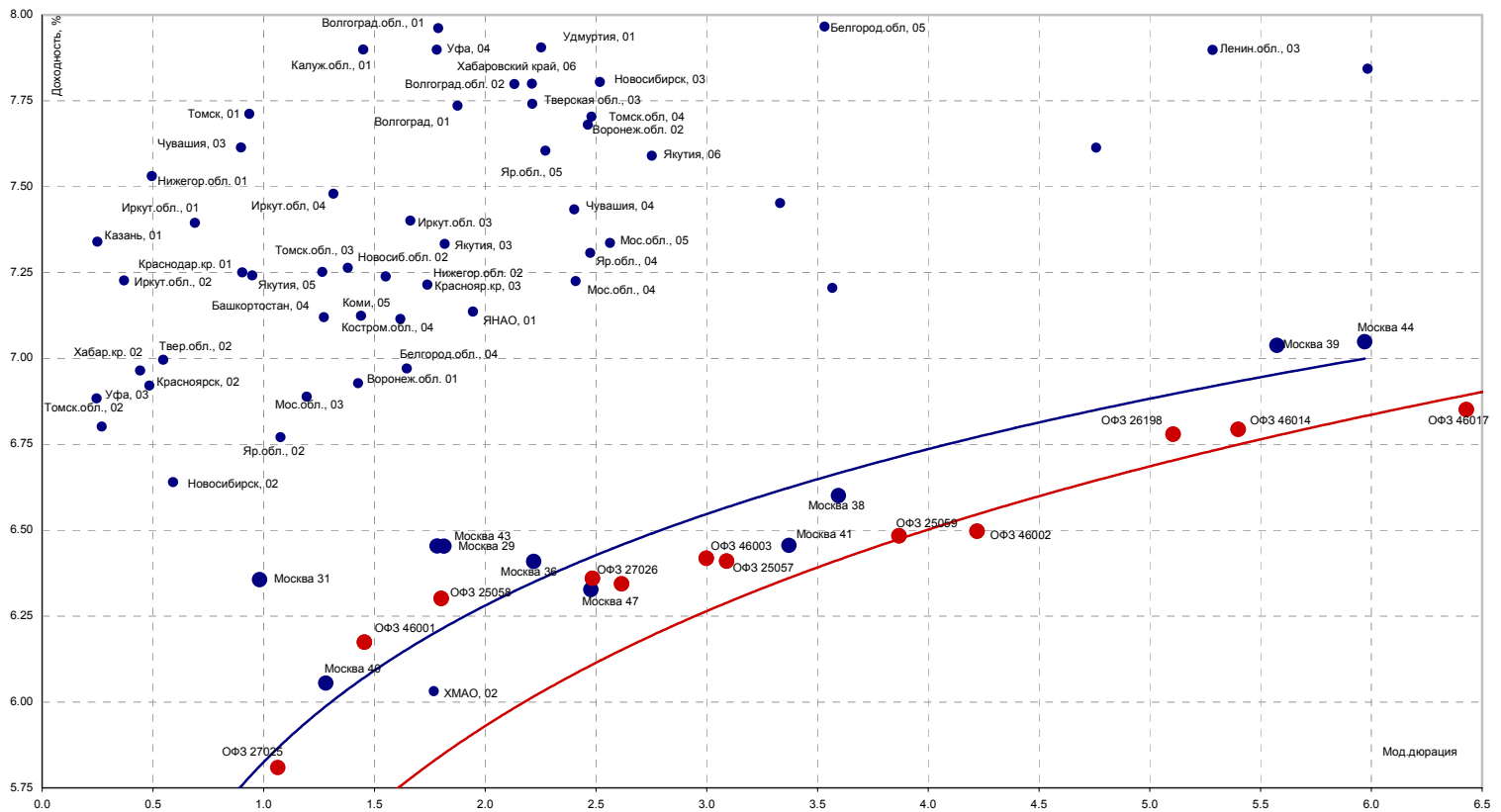
КАЛЕНДАРЬ ПЕРВИЧНОГО РЫНКА

Дата	Эмитент, серия выпуска	Объем, млн.	Срок обращения
СЕГОДНЯ			
18 апр 06	ТуранАлем Банк, 03	4 000	6 лет/ 1,5 года
19 апр 06	РСК, 01	1 500	3 года
19 апр 06	Элемтэ ИК, 02	600	4 года/ год
20 апр 06	Якутия, 26001	2 500	7 лет
26 апр 06	Собинбанк, 01	2 000	3 года/ 1,5

СТАТИСТИКА США

Дата	Показатель	Посл. период	Ожидаемое значение	Прошрое значение	Фактическое значение
30 мар 06	Финальная оценка ВВП (GDP-final)	4 кв.05	1.70%	1.60%	1.70%
30 мар 06	Прибыли корпораций (revised)	4 кв.05	13.80%	-4.30%	
31 мар 06	Индекс потребительских расходов (PCE core)	фев.06	0.10%	0.20%	0.10%
3 апр 06	Индекс Деловой активности (ISM manufacturing)	январь.06	57.00	56.70	55.20
5 апр 06	Индекс Деловой активности (ISM non-manufacturing)	январь.06	59.00	60.10	
7 апр 06	Статистика рынка труда - Число новых рабочих мест (Non-farm payrolls)	мар.06	198 000	225 000	225 000
7 апр 06	Статистика рынка труда - Уровень безработицы (Unemployment)	мар.06	4.80%	4.80%	4.70%
12 апр 06	Торговый баланс (сальдо, млрд. долл.)	фев.06	-67.50	-68.59	-65.74
12 апр 06	Дефицит федерального бюджета, млрд. долл.	мар.06	73.00	71.21	85.47
13 апр 06	Импортные цены	мар.06	0.10%	-0.50%	-0.40%
13 апр 06	Экспортные цены	мар.06	0.20%	0.00%	0.20%
13 апр 06	Розничные продажи (Retail sales), m-t-m	мар.06	0.50%	-0.60%	0.60%
13 апр 06	Retail sales, исключая автомобили, m-t-m	мар.06	0.40%	-1.40%	0.40%
СЕГОДНЯ	Индекс промышленного производства	мар.06	0.50%	0.70%	
17 апр 06	Счет движения капитала (Capital Net Flow), млрд. долл.	фев.06	63.2	66.0	
18 апр 06	Инфляция в промышленном секторе (PPI)	мар.06		-1.40%	
18 апр 06	Инфляция - Core PPI (очищенная от влияния цен на продовольствие и энергетику)	мар.06		0.30%	
19 апр 06	Инфляция - Индекс потребительских цен (CPI)	мар.06		0.10%	
19 апр 06	Инфляция, без учета цен на энергоносители и продовольствие (core CPI)	мар.06		0.10%	
19 апр 06	Real Earnings	мар.06		0.00%	

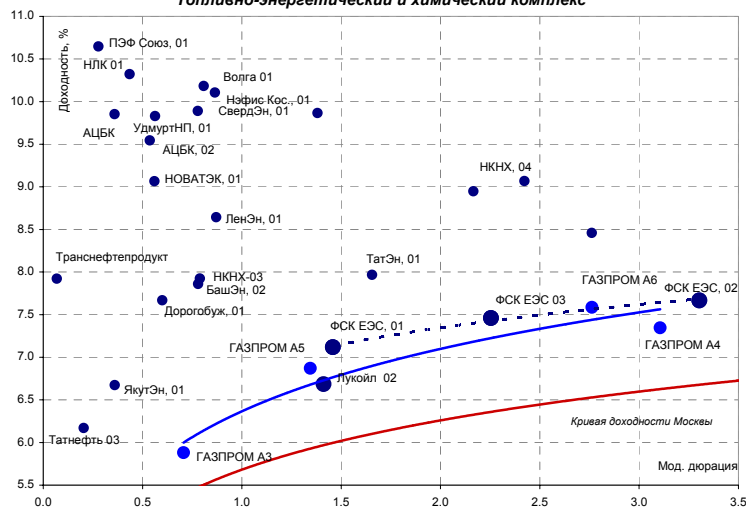
Кривая доходности субфедеральных и муниципальных облигаций



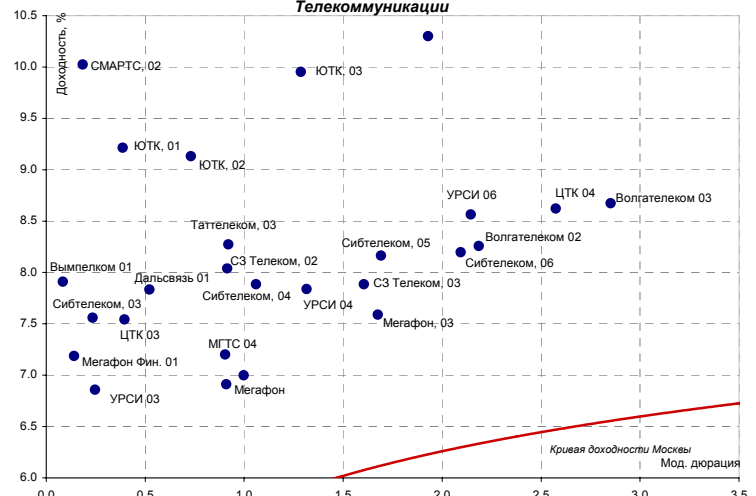
Источники: REUTERS, расчеты Банка Москвы

Кривые доходностей корпоративных облигаций

Топливо-энергетический и химический комплекс

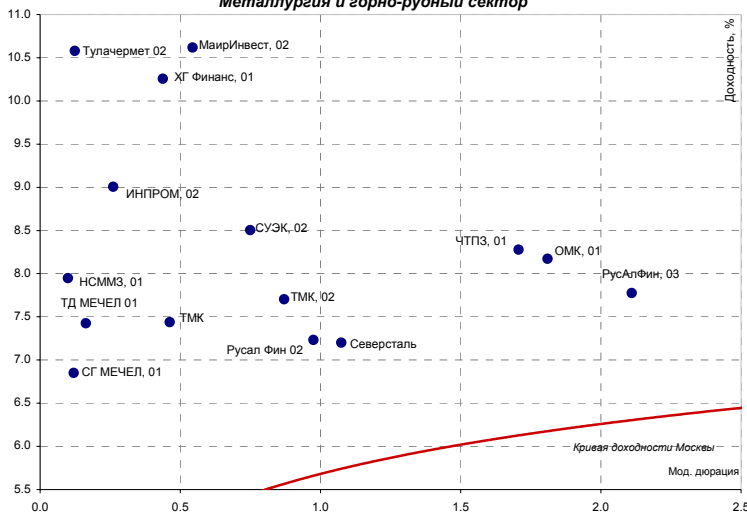


Телекоммуникации

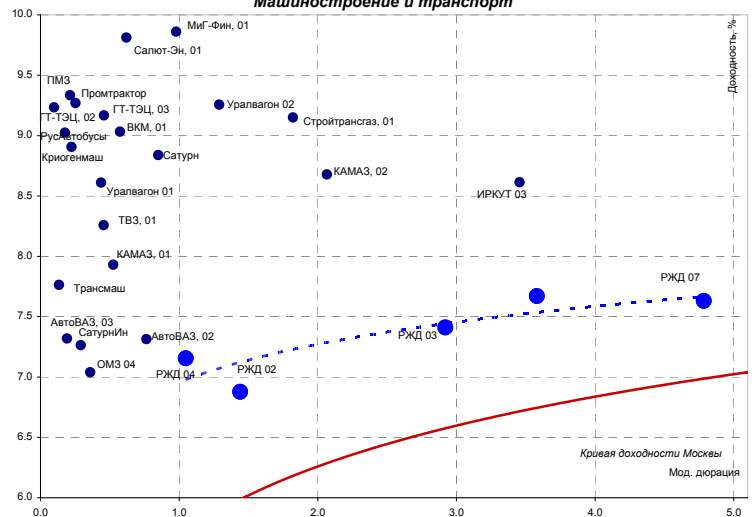


Источники: REUTERS, расчеты Банка Москвы

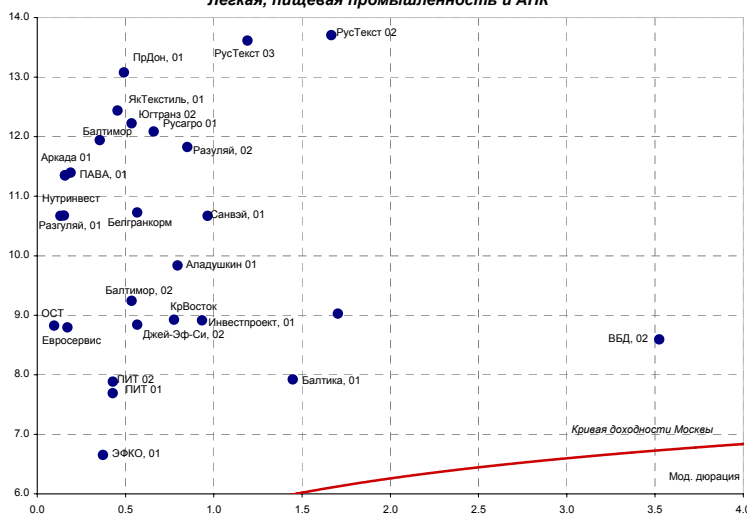
Металлургия и горно-рудный сектор



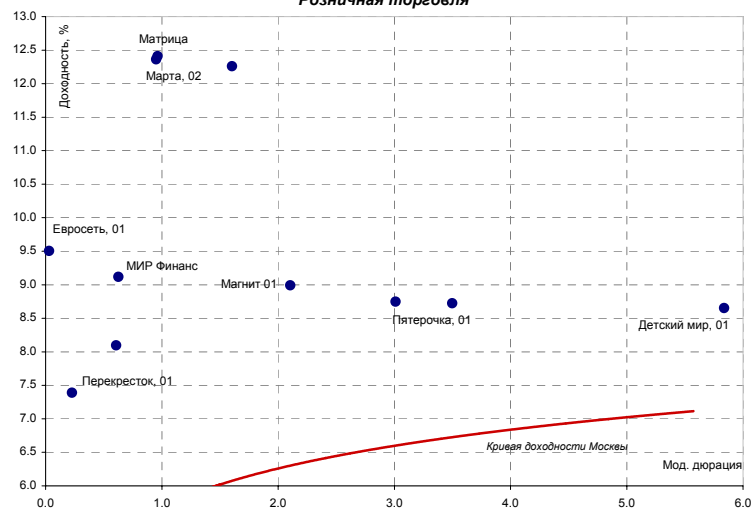
Машиностроение и транспорт



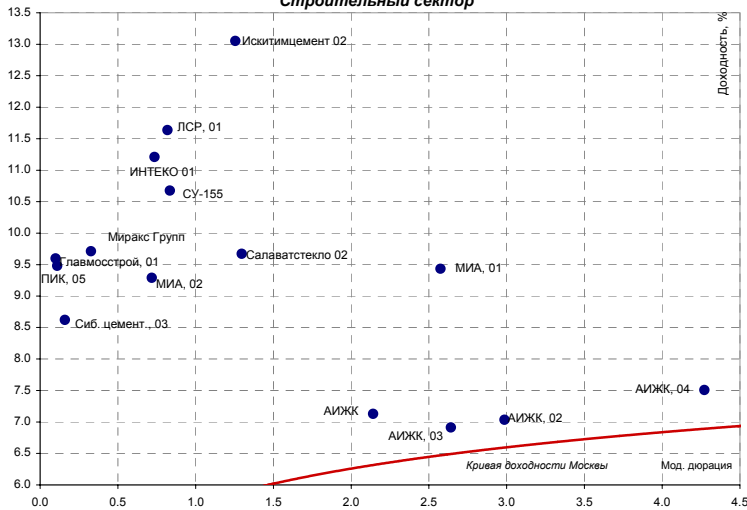
Легкая, пищевая промышленность и АПК



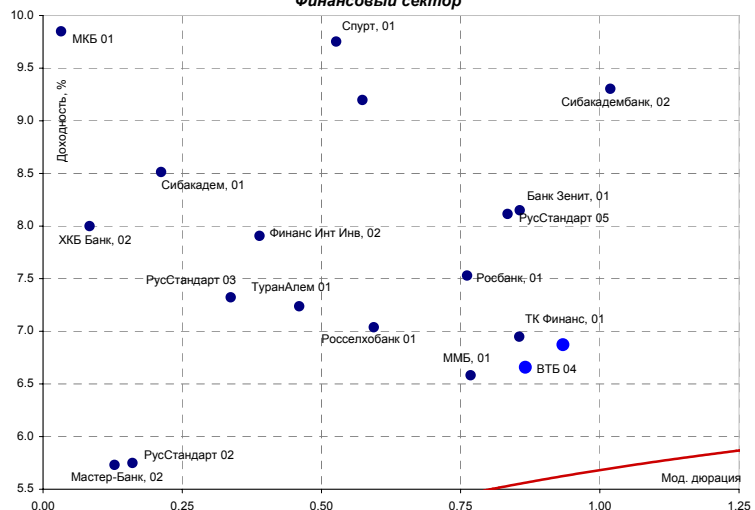
Розничная торговля



Строительный сектор

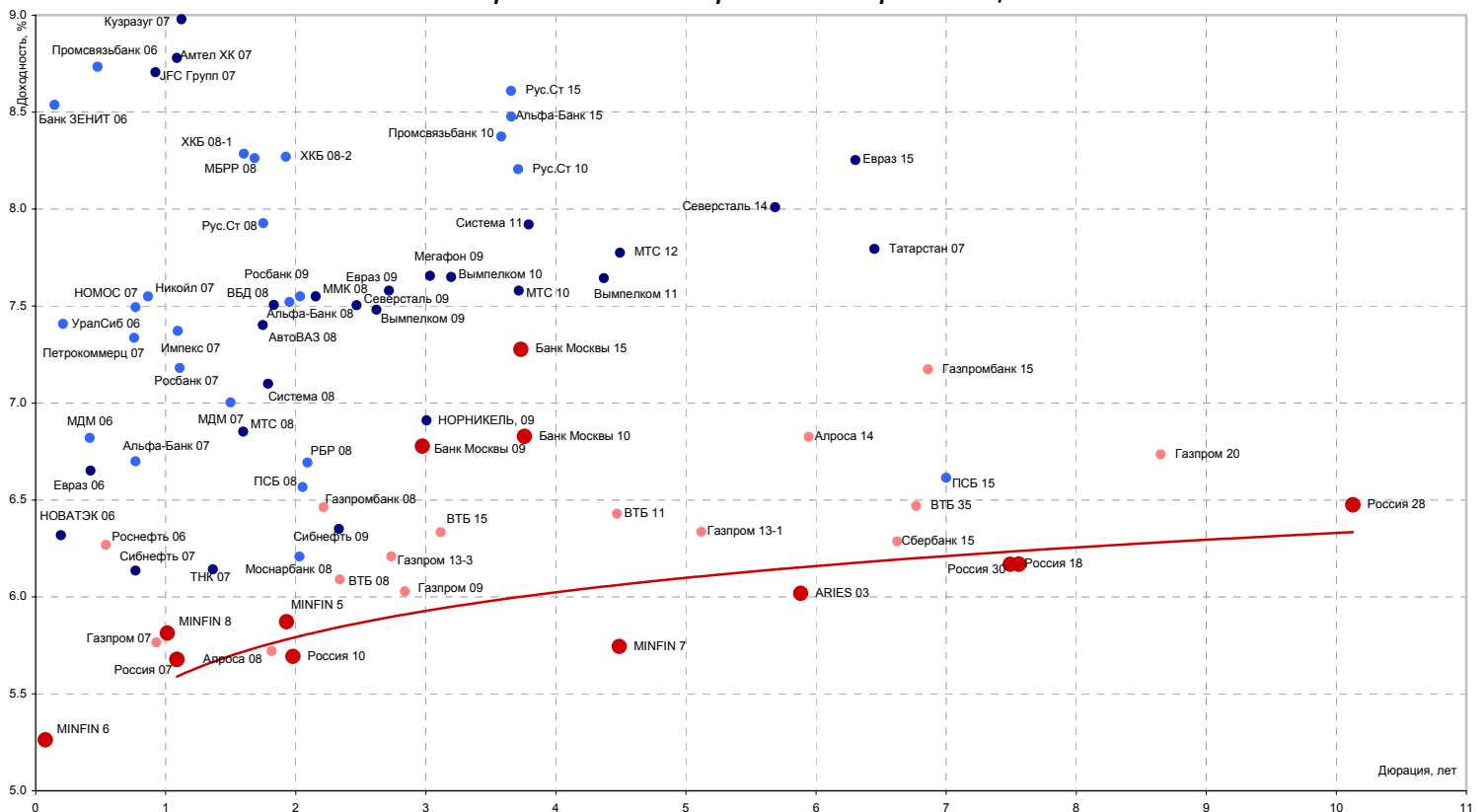


Финансовый сектор

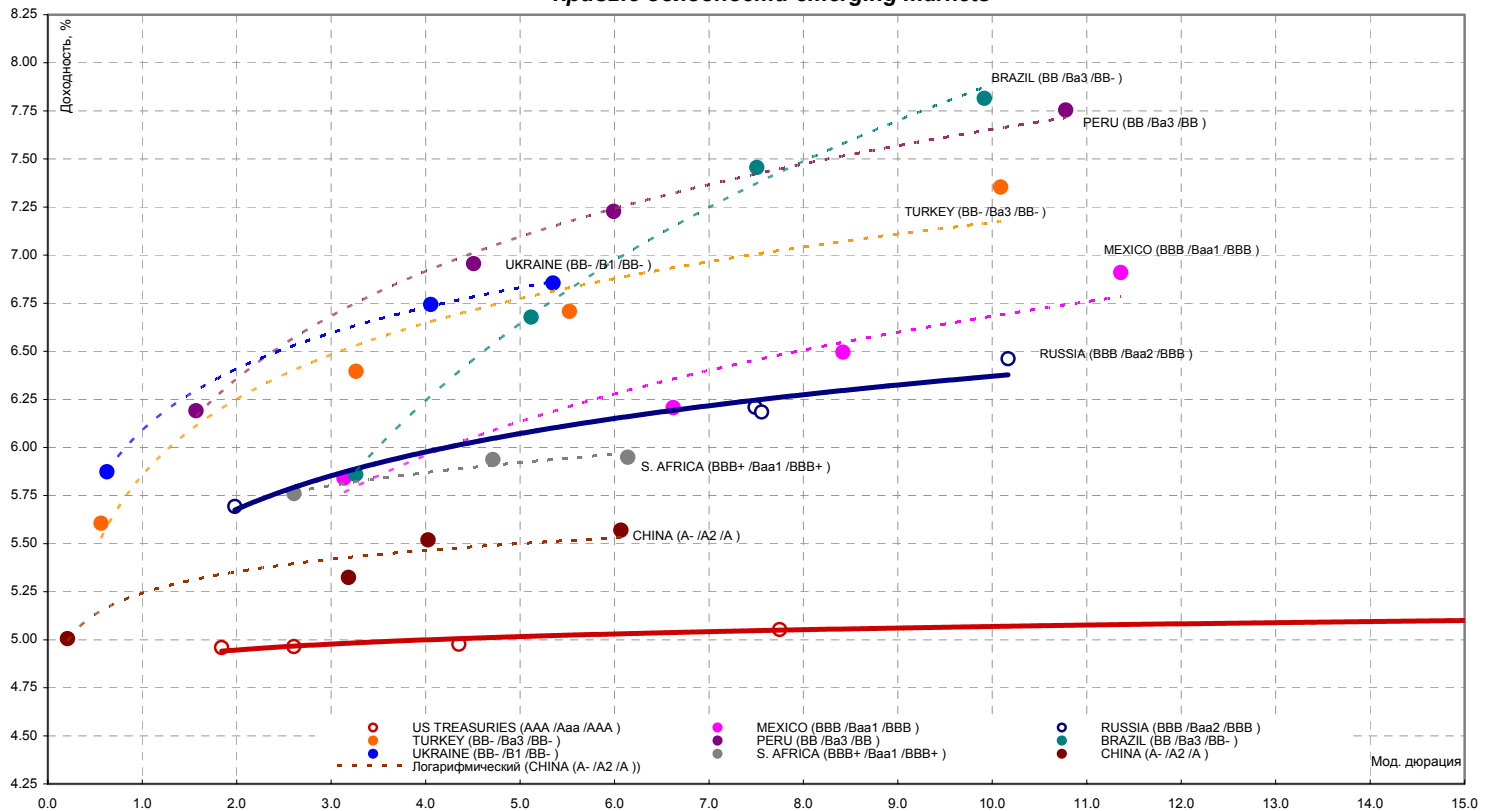


Источники: REUTERS, расчеты Банка Москвы

Кривая доходности российских еврооблигаций



Кривые доходности emerging markets



Источники: REUTERS

ЭМИТЕНТЫ	ОБЪЕМЫ		ПОГАШЕНИЕ/ ВЫКУП			ЦЕНА		ИЗМЕНЕНИЕ,%			ДОХОДНОСТЬ,%			ДЮРАЦИЯ			
	Оборот млн. руб.	Объем, млн. руб.	Купон,%	Погашение	Оферта	Дней до погашения	Покупка	Продажа	день	неделя	месяц	НКД	Текущая	К погаш.	К оферте	Дюр. лет.	Мод. дюр
Итоги торгов государственными облигациями																	
ОБР 02	329.9	-	-	23.06.2009	15.09.2006	1167	97.74	97.94	0.00	-0.05	-1.89	-	-	0.65	5.02	0.42	0.40
ОБР 03	9.9	-	-	22.09.2009	15.06.2006	1258	99.05	99.15	0.15	0.00	0.31	-	-	0.28	5.75	0.17	0.16
ОФЗ 25057	10.8	40817	7.40	20.01.2010	-	1378	103.80	103.89	0.00	-0.19	0.00	15.81	7.13	6.41	-	3.29	3.09
ОФЗ 25058	29.6	40655	6.30	30.04.2008	-	748	100.20	100.27	-0.02	-0.01	-0.15	12.25	6.28	6.30	-	1.92	1.80
ОФЗ 25059	13.8	8985	6.10	19.01.2011	-	1742	99.00	99.10	-0.15	0.05	-0.22	13.04	6.16	6.48	-	4.12	3.87
ОФЗ 25060	0.0	14898	5.80	29.04.2009	-	1112	0.00	99.01	0.00	-0.09	-0.10	11.28	5.86	6.34	-	2.78	2.62
ОФЗ 26198	4.8	42117	6.00	02.11.2012	-	2395	95.85	95.97	-0.02	0.10	-0.04	26.30	6.25	6.78	-	5.45	5.11
ОФЗ 27019	0.0	8800	10.00	18.07.2007	-	461	105.10	105.60	0.00	0.09	-0.99	23.29	9.49	5.58	-	1.20	1.13
ОФЗ 27020	0.0	8800	10.00	08.08.2007	-	482	105.30	105.70	0.00	0.00	0.00	17.53	9.47	5.57	-	1.25	1.19
ОФЗ 27024	0.0	15001	7.00	19.04.2006	-	6	0.00	100.08	0.00	0.00	-0.34	16.30	6.98	-14.35	-	0.02	0.02
ОФЗ 27025	17.2	25806	7.00	13.06.2007	-	426	100.86	101.00	-0.22	-0.47	0.39	5.56	6.93	5.81	-	1.13	1.06
ОФЗ 27026	0.0	16000	7.50	11.03.2009	-	1063	0.00	101.98	0.00	0.00	-1.31	5.96	7.39	6.36	-	2.64	2.48
ОФЗ 45001	0.0	18904	10.00	15.11.2006	-	216	0.00	102.21	0.00	-0.92	-0.30	7.81	9.78	3.23	-	0.34	0.33
ОФЗ 45002	9.4	2760	10.00	02.08.2006	-	111	101.45	101.51	-0.21	0.00	-1.18	5.84	9.85	4.96	-	0.30	0.29
ОФЗ 46001	14.6	60000	10.00	10.09.2008	-	881	106.05	106.25	-0.05	-0.17	-0.16	7.95	9.42	6.17	-	1.55	1.46
ОФЗ 46002	36.8	62000	10.00	08.08.2012	-	2309	110.65	110.75	-0.15	-0.19	-0.26	15.62	9.03	6.50	-	4.49	4.22
ОФЗ 46003	2.9	37298	10.00	14.07.2010	-	1553	112.10	0.00	-0.04	-0.09	-0.17	23.29	8.92	6.42	-	3.19	3.00
ОФЗ 46005	0.0	27477	0.00	09.01.2019	-	4654	41.43	45.20	0.00	-2.08	1.67	0.00	0.00	6.80	-	12.04	11.27
ОФЗ 46014	9.3	58290	10.00	29.08.2018	-	4521	108.90	109.15	-0.23	-0.18	-0.23	7.95	9.18	6.79	-	5.77	5.40
ОФЗ 46017	20.2	49967	9.00	03.08.2016	-	3765	105.30	105.50	-0.19	-0.36	-0.31	14.05	8.53	6.85	-	6.87	6.43
ОФЗ 46018	590.4	40936	9.50	24.11.2021	-	5704	109.70	109.80	-0.25	-0.17	-1.13	7.55	8.66	6.93	-	8.74	8.17
ОФЗ 46020	32.2	7913	6.95	06.02.2036	-	10891	99.76	100.15	-0.50	0.10	-0.20	10.85	6.95	7.02	-	12.77	11.93
Всего	509.3	538575															

Источники: REUTERS, расчеты Банка Москвы

ЭМИТЕНТЫ	ОБЪЕМЫ		ПОГАШЕНИЕ/ ВЫКУП		Оферта	Дней до погашения	ЦЕНА		ИЗМЕНЕНИЕ, %			ДОХОДНОСТЬ, %			ДЮРАЦИЯ		
	Оборот млн. руб.	Объем млн. руб.	Купон, %	Погашение			Покупка	Продажа	день	неделя	месяц	НКД	Текущая	К погаш.	К оферте	Дюр. лет.	Мод. дюр.
Итоги торгов муниципальными облигациями																	
Волгоград, 01	0.00	400	10.20	17.07.2008	-	826	0.00	0.00	0.00	0.00	-0.15	23.19	9.79	7.74	-	2.02	1.88
Казань, 01	0.00	750	10.50	21.07.2006	-	99	0.00	0.00	0.00	0.00	-0.15	23.88	10.41	7.34	-	0.27	0.25
Казань, 02	5.78	1000	10.00	11.04.2007	-	363	102.15	102.49	1.24	1.24	1.09	22.74	9.79	7.29	-	0.73	0.68
Красноярск, 02	0.00	630	12.50	27.10.2006	-	197	103.05	103.20	0.00	0.10	-1.06	26.71	12.13	6.92	-	0.52	0.48
Новосибирск, 02	0.00	1500	12.00	07.12.2006	-	238	103.28	103.50	0.00	0.39	-1.10	12.16	11.60	6.64	-	0.63	0.59
Новосибирск, 03	4.82	1000	13.00	14.07.2009	-	1188	113.40	113.75	-0.24	-0.37	-0.48	33.48	11.46	7.80	-	2.71	2.52
Томск, 01	0.00	300	12.00	22.11.2007	-	588	0.00	105.00	0.00	0.00	-1.13	11.28	11.48	7.71	-	1.01	0.94
Уфа, 03	0.00	400	10.03	18.07.2006	-	96	100.60	100.75	0.00	0.05	-0.30	23.63	9.95	6.88	-	0.26	0.25
Уфа, 04	0.00	500	10.03	03.06.2008	-	782	104.30	104.49	0.00	0.06	0.07	35.16	9.60	7.90	-	1.92	1.78
Итоги торгов субфедеральными облигациями																	
Башкортостан, 04	0.00	500	8.02	13.09.2007	-	518	0.00	101.60	0.00	0.01	0.10	6.15	7.91	7.12	-	1.36	1.27
Белгородская обл., 04	0.00	320	14.50	29.04.2008	-	747	0.00	0.00	0.00	0.22	-0.18	65.95	12.83	6.97	-	1.76	1.65
Белгородская обл, 31001	37.95	2000	8.38	10.11.2010	-	1672	0.00	102.80	-0.19	-0.06	-0.15	13.09	8.18	7.97	-	3.81	3.53
Волгоградская обл.	0.00	400	11.99	14.05.2006	-	31	0.00	0.00	0.00	0.00	-0.69	5.09	11.87	-1.44	-	0.07	0.08
Волгоградская обл., 01	1.02	600	13.00	11.06.2009	-	1155	107.20	108.00	2.10	0.00	-0.51	42.38	12.13	7.96	-	1.93	1.79
Волгоградская обл. 35001	0.00	700	13.00	17.06.2010	-	1526	108.00	109.50	0.00	3.81	-4.55	39.89	11.95	7.80	-	2.30	2.13
Воронежская обл. 01	0.00	600	13.00	15.12.2007	-	611	109.60	109.75	0.00	-0.36	-0.27	10.33	11.84	6.93	-	1.53	1.43
Воронежская обл. 02	0.00	500	13.00	18.06.2009	-	1162	114.02	114.39	0.00	0.44	-0.61	42.38	11.45	7.68	-	2.65	2.46
Иркутская обл., 01	2.66	700	10.50	22.07.2007	-	465	102.20	102.30	-0.18	-0.54	0.46	17.12	10.27	7.39	-	0.74	0.69
Иркутская обл., 02	0.00	750	10.00	07.09.2006	-	147	101.05	101.14	0.01	0.19	-0.05	6.08	9.89	7.23	-	0.40	0.37
Иркутская обл. 31001	0.00	1500	10.00	17.12.2009	-	1344	103.25	103.95	0.00	-0.24	-0.48	5.75	9.64	7.40	-	1.79	1.66
Иркутская обл, 31002	0.00	900	8.50	23.10.2008	-	924	100.80	101.00	0.00	0.20	-0.35	29.34	8.41	7.48	-	1.41	1.32
Калужская обл., 01	0.00	300	10.00	24.12.2007	-	620	0.00	0.00	0.00	0.52	-0.90	30.14	9.75	7.90	-	1.56	1.45
Кировская обл, 01	0.00	400	8.39	22.12.2008	-	984	101.10	101.40	0.00	0.10	-0.44	5.06	8.27	12.33	-	1.59	1.41
Коми, 05	7.39	500	14.00	24.12.2007	-	620	109.65	110.30	-0.09	1.96	-2.74	7.67	12.69	7.12	-	1.54	1.44
Коми, 06	0.00	700	14.00	14.10.2010	-	1645	0.00	0.00	0.00	-3.72	0.00	69.42	12.02	8.08	-	3.41	3.16
Коми, 07	0.00	1000	12.00	22.11.2013	-	2780	107.50	111.85	0.00	0.00	-0.54	46.36	10.89	7.61	-	5.12	4.76
Коми, 08	2.00	1000	9.00	03.12.2015	-	3521	98.90	99.50	-0.10	0.00	-1.19	9.37	9.07	7.84	-	6.45	5.98
Костромская обл., 04	0.00	800	12.00	11.03.2008	-	698	107.94	108.08	0.00	0.09	-0.92	9.86	11.10	7.12	-	1.73	1.62
Красноярский край, 02	0.00	1500	10.95	26.10.2006	-	196	102.30	102.55	0.00	0.09	-0.29	24.00	10.61	4.96	-	0.52	0.49
Красноярский кр, 34003	54.68	3000	7.00	01.10.2008	-	902	99.18	99.60	0.01	0.15	-0.15	1.53	7.04	7.21	-	1.86	1.74
Краснодарский край, 01	0.00	1000	10.50	15.05.2007	-	397	102.80	103.20	0.00	-0.19	0.00	42.86	10.19	7.24	-	1.02	0.95
Ленинградская обл., 02	0.00	800	14.01	08.12.2010	-	1700	0.00	0.00	0.00	-0.59	-0.08	45.68	11.12	7.45	-	3.58	3.33
Ленинградская обл. 03	0.00	1300	13.50	05.12.2014	-	3158	127.65	129.14	0.00	-2.77	1.93	43.64	10.52	7.90	-	5.70	5.28
Московская обл., 03	0.00	1000	11.00	19.08.2007	-	493	105.25	106.30	0.00	-0.32	-0.38	15.97	10.44	6.89	-	1.28	1.19
Московская обл., 05	32.94	12000	10.00	30.03.2010	-	1447	107.50	107.70	-0.19	-0.18	-0.69	1.85	9.29	7.34	-	2.75	2.56
Московская обл., 04	6.72	9600	11.00	21.04.2009	-	1104	110.71	110.80	-0.26	0.07	-0.81	23.81	9.94	7.23	-	2.58	2.41
Нижегородская обл. 01	0.00	1000	11.80	01.11.2006	-	202	102.31	112.38	0.00	0.09	-1.25	22.95	11.52	7.53	-	0.53	0.50
Нижегородская обл. 02	15.78	2500	10.49	02.11.2008	-	934	105.20	105.34	-0.08	0.14	0.02	46.27	9.98	7.24	-	1.66	1.55
Новосибирская обл.	0.00	1500	13.50	27.07.2006	-	105	101.31	102.10	0.94	-7.12	7.26	27.74	13.33	9.16	-	0.28	0.26
Новосибирская обл. 02	2.50	2000	13.30	29.11.2007	-	595	109.56	109.90	-0.05	0.07	-0.18	15.30	12.15	7.26	-	1.48	1.38
Новосибирская обл. 03	13.21	2500	9.00	15.12.2009	-	1342	101.40	101.50	-0.18	0.06	-0.40	5.67	8.87	8.02	-	2.50	2.31
Самарская обл., 01	0.00	2370	12.00	04.07.2006	-	82	100.10	0.00	0.00	-3.55	2.43	2.96	12.08	15.18	-	0.23	0.20
Самарская обл., 02	0.00	2000	6.82	09.09.2010	-	1610	0.00	99.70	0.00	0.00	-1.00	5.23	6.87	7.21	-	3.82	3.57
Тверская обл., 02	1.75	1000	16.90	23.11.2006	-	224	106.00	106.15	0.09	-0.33	-0.59	22.69	15.94	7.00	-	0.58	0.55
Тверская обл., 03	0.00	800	7.95	30.11.2008	-	962	100.60	100.95	0.00	0.25	-0.30	9.15	7.87	7.74	-	2.38	2.21
Томская обл., 02	0.00	500	11.00	27.07.2006	-	105	101.00	101.80	0.00	0.00	1.84	23.21	10.88	6.80	-	0.29	0.27
Томская обл., 03	3.15	600	11.00	13.10.2007	-	548	104.50	104.60	-0.23	0.05	-0.12	54.85	10.53	7.25	-	1.36	1.27
Томская обл, 34026	0.00	900	9.00	09.11.2009	-	1306	99.90	100.30	0.00	0.05	-0.50	38.22	8.99	7.70	-	2.67	2.48
Удмуртская респ. 01	0.00	1000	8.20	27.12.2008	-	989	101.00	101.25	-0.15	-0.43	0.39	24.04	8.11	7.91	-	2.43	2.25
Хабаровский край, 02	1.42	700	10.00	05.10.2006	-	175	101.40	101.50	0.15	-0.21	-0.20	2.19	9.85	6.96	-	0.47	0.44
Хабаровский край, 06	5.04	1000	9.00	24.11.2009	-	1321	100.75	101.10	0.05	0.00	-0.35	34.52	8.93	7.80	-	2.38	2.21
ХМАО, 02	0.00	5000	12.00	27.05.2008	-	775	103.20	112.00	0.00	1.73	-1.70	45.37	10.72	6.03	-	1.87	1.77
Чувашия, 03	0.00	500	9.50	13.04.2007	-	365	101.75	110.77	0.00	0.00	-0.39	0.26	9.31	7.61	-	0.97	0.90
Чувашия, 04	0.00	750	12.33	27.03.2009	-	1079	113.10	0.00	0.00	-0.22	-0.39	5.40	10.90	7.43	-	2.58	2.40
Якутия, 03	0.00	800	12.00	17.06.2008	-	796	109.48	109.70	0.00	0.59	-0.57	7.56	10.94	7.33	-	1.95	1.82
Якутия, 05	0.00	2000	9.00	21.04.2007	-	373	0.00	0.00	0.00	-0.57	0.00	20.71	8.87	7.25	-	0.97	0.90
Якутия, 06	0.00	2000	10.00	13.05.2010	-	1491	107.60	108.04	0.00	0.38	-0.67	15.34	9.26	7.59	-	2.96	2.75
ЯНАО, 01	0.00	1800	11.00	03.08.2008	-	843	105.90	107.15	0.00	0.14	-0.79	20.19	10.32	7.14	-	2.08	1.95
Ярославская обл., 02	0.00	1000	13.28	03.07.2007	-	446	107.20	107.30	0.00	0.47	-0.37	3.27	12.38	6.77	-	1.15	1.08
Ярославская обл., 03	0.00	1000	12.00	17.11.2006	-	218	102.85	103.20	0.00	-0.02	-0.13	33.83	11.55	5.33	-	0.57	0.54
Ярославская обл., 04	0.00	1000	11.00	26.05.2009	-	1139	108.25	108.90	0.00	-0.09	-0.37	42.49	10.11	7.31	-	2.66	2.47
Ярославская обл., 05	0.00	500	8.00	30.12.2008	-	992	1										

ЭМИТЕНТЫ	ОБЪЕМЫ		ПОГАШЕНИЕ/ ВЫКУП			ЦЕНА		ИЗМЕНЕНИЕ, %			ДОХОДНОСТЬ, %			ДЮРАЦИЯ			
	Оборот, млн. руб.	Объем, млрд. руб.	Купон, %	Погашение	Оферта	Дней до погашения	Покупка	Продажа	день	неделя	месяц	НКД	Текущая	К погаш.	К оферте	Дюр. лет.	Мод. дюр.
Итоги торгов корпоративными облигациями																	
Нефть и газ																	
ГАЗПРОМ АЗ	0.36	10000	8.11	18.01.2007	-	280	101.00	101.43	1.19	0.30	-0.23	18	7.98	5.88	-	0.75	0.71
ГАЗПРОМ А4	5.54	5000	8.22	10.02.2010	-	1399	103.30	103.48	-0.36	-0.10	-0.76	13	7.96	7.34	-	3.33	3.11
ГАЗПРОМ А5	4.32	5000	7.58	09.10.2007	-	544	101.05	101.45	-0.05	0.00	0.20	0	7.49	6.87	-	1.44	1.34
ГАЗПРОМ А6	4.99	5000	7.22	06.08.2009	-	1211	99.30	99.50	0.03	-0.23	-0.30	12	7.27	7.59	-	2.97	2.76
НГК ИТЕРА	4.03	2000	9.75	07.12.2007	-	603	101.08	101.35	-1.04	0.02	0.28	34	9.74	9.87	-	1.52	1.38
Лукойл 02	1.46	6000	7.15	17.11.2009	20.11.2007	1314	100.85	100.90	0.05	-0.01	-0.07	28	7.09	-	6.69	1.51	1.41
НОВАТЭК, 01	0.00	1000	9.40	30.11.2006	-	231	100.90	101.25	0.00	0.00	-1.18	34	9.37	9.07	-	0.61	0.56
РуссНефть, 01	0.96	7000	9.25	10.12.2010	12.12.2008	1702	101.13	101.20	0.03	0.15	0.05	30	9.15	-	8.95	2.36	2.17
Татнефть 03	0.00	1500	12.00	01.07.2006	-	79	100.50	102.70	0.00	0.18	-0.95	34	11.86	6.17	-	0.22	0.20
Химия и нефтехимия																	
АЦБК-Инвест, 02	2.55	500	11.80	20.05.2008	21.11.2006	768	101.30	0.00	0.15	1.00	-0.74	16	11.63	-	9.55	0.59	0.54
Дорогобуж, 01	0.00	900	9.90	11.06.2008	13.12.2006	790	0.00	101.50	0.00	0.00	0.60	33	9.75	-	7.67	0.65	0.60
Марийский НПЗ, 01	0.00	800	12.40	16.12.2008	19.06.2007	978	100.50	100.84	0.00	0.10	-0.30	39	12.36	-	12.45	1.10	0.98
НИКОСХИМ, 01	2.55	750	14.00	14.12.2006	-	245	101.00	101.69	0.00	-0.10	0.66	46	13.79	11.88	-	0.64	0.57
НКНХ, 04	0.00	1500	9.99	26.03.2012	02.04.2009	2174	104.50	105.10	0.00	-0.24	-0.42	3	9.72	-	9.07	2.64	2.42
Нэфис Косметикс, 01	29.17	400	10.50	22.04.2007	-	374	100.40	102.00	0.00	0.09	0.06	50	10.44	10.11	-	0.95	0.86
САНОС 02	6.31	3000	10.00	10.11.2009	13.11.2007	1307	105.10	105.34	-0.09	-0.09	-0.24	41	9.51	8.46	-	3.00	2.76
УдмуртНП, 01	0.37	1500	9.50	01.09.2008	01.12.2006	872	99.90	100.05	-0.10	0.10	-0.40	11	9.50	-	9.83	0.62	0.56
Электроэнергетика																	
Башкирэнерго, 02	0.00	500	9.50	22.02.2007	-	315	0.00	110.45	0.00	0.45	-0.79	13	9.36	7.86	-	0.84	0.78
Ленэнерго, 01	0.00	3000	10.25	19.04.2007	-	371	0.00	0.00	0.00	1.42	-0.33	49	10.08	8.65	-	0.95	0.87
Свердловэнерго, 01	0.00	500	11.50	01.03.2007	-	322	101.10	0.00	0.00	0.20	0.00	13	11.33	9.89	9.89	0.86	0.78
Татэнерго, 01	0.00	1500	9.65	13.03.2008	-	700	102.95	103.25	0.00	-0.19	0.29	7	9.35	7.97	-	1.79	1.66
ФСК ЕЭС, 01	0.00	5000	8.80	18.12.2007	-	614	0.00	102.95	0.00	0.00	-0.27	27	8.56	7.12	-	1.56	1.46
ФСК ЕЭС, 02	0.00	7000	8.25	22.06.2010	-	1531	102.30	102.50	0.00	0.09	-1.09	24	8.04	7.67	-	3.56	3.30
ФСК ЕЭС 03	17.89	7000	7.10	12.12.2008	-	974	99.25	99.40	-0.10	0.00	-0.25	23	7.14	7.46	-	2.42	2.26
Якутскэнерго, 01	0.00	400	14.00	31.08.2006	-	140	100.55	0.00	0.00	0.00	-0.29	16	13.63	6.67	-	0.38	0.36
Связь																	
Волгателеком 03	10.00	2300	8.50	30.11.2010	-	1692	99.80	100.25	-0.20	0.22	-0.64	30	8.50	8.67	-	3.10	2.85
Волгателеком 02	0.00	3000	8.20	30.11.2010	04.12.2008	1692	99.75	101.10	0.00	0.30	-0.35	29	8.18	-	8.26	2.37	2.19
Вымпелком 01	0.00	3000	9.90	16.05.2006	-	33	100.15	0.00	-0.05	-0.17	-1.01	40	9.89	7.91	-	0.09	0.08
МГТС 04	0.37	1000	10.00	22.04.2009	25.04.2007	1105	99.90	100.12	-0.03	0.05	-0.59	46	9.99	-	7.20	0.97	0.90
МГТС, 05	0.00	1500	8.30	25.05.2010	29.05.2007	1503	0.00	0.00	0.00	0.29	-0.29	31	8.18	-	7.00	1.07	1.00
Мегафон Финас 01	0.00	1500	11.50	07.06.2006	-	55	0.00	100.70	0.00	-0.20	-0.53	40	11.43	7.19	-	0.15	0.14
Мегафон	0.00	1500	9.28	11.04.2007	-	363	100.00	0.00	0.00	0.00	0.10	0	9.07	6.91	-	0.97	0.91
Мегафон, 03	0.00	3000	9.25	15.04.2008	-	733	0.00	0.00	0.00	-0.24	-0.43	45	8.95	7.59	-	1.80	1.68
РТК-ЛИЗИНГ, 04	2.92	2250	0.00	08.04.2008	-	39546	100.18	100.35	0.02	0.00	-0.29	0	0.00	-0.25	-	1.35	1.35
Сибирьтелеком 03	0.10	1530	14.50	14.07.2006	-	92	101.65	101.78	-0.15	0.00	-0.49	36	14.26	7.56	-	0.25	0.23
Сибирьтелеком, 04	4.09	2000	12.50	05.07.2007	-	448	105.10	105.85	-0.05	-0.05	-0.33	34	11.85	7.89	-	1.14	1.06
Сибирьтелеком, 05	0.00	3000	9.20	25.04.2008	-	743	101.50	102.20	0.00	-0.29	0.05	42	9.00	8.16	-	1.83	1.69
Сибирьтелеком, 06	27.36	2000	7.85	16.09.2010	23.09.2008	1617	98.25	99.50	0.30	-0.49	0.00	5	7.89	-	8.20	2.27	2.09
СЗ Телеком, 02	1.00	1500	7.50	03.10.2007	-	538	99.50	101.00	-1.29	0.23	0.25	2	7.52	8.04	-	0.99	0.91
СЗ Телеком, 03	0.00	3000	9.25	24.02.2011	28.02.2008	1778	102.00	102.80	-0.10	-0.49	0.05	11	9.00	-	7.89	1.73	1.61
СМАРТС, 02	0.10	500	15.00	26.06.2007	26.06.2006	439	100.20	100.90	0.35	-1.03	-0.30	44	14.87	-	10.03	0.20	0.18
СМАРТС, 03	10.99	1000	14.10	29.09.2009	03.10.2006	1265	100.60	101.00	-0.40	-0.72	0.49	3	14.02	-	12.71	0.47	0.42
Таттелеком, 03	0.00	600	11.75	06.05.2007	-	388	103.50	103.90	0.00	0.29	-0.15	20	11.33	8.27	-	1.00	0.92
УРСИ 03	0.00	3000	14.25	18.07.2006	-	96	101.72	101.95	0.00	-0.19	-0.44	34	13.99	6.86	-	0.26	0.25
УРСИ 04	0.21	3000	9.99	01.11.2007	-	567	103.15	103.50	0.00	0.39	0.00	44	9.67	7.84	-	1.42	1.32
УРСИ 05	0.00	2000	9.19	17.04.2008	-	735	0.00	0.00	0.00	-0.24	0.00	44	8.98	8.09	-	1.81	1.67
УРСИ 06	1.00	2000	8.20	17.11.2011	20.11.2008	2044	98.55	99.68	-0.35	0.10	-0.09	31	8.24	-	8.57	2.33	2.14
Центртелеком 03	0.00	2000	12.35	15.09.2006	-	155	101.75	102.08	0.00	0.01	-0.54	9	12.11	7.54	-	0.42	0.40
Центртелеком 04	0.00	5623	13.80	21.08.2009	-	1226	115.03	115.33	-0.17	-0.36	-0.09	21	11.96	8.62	-	2.80	2.57
Центральный Телеграф 0	0.06	500	16.00	22.08.2006	-	131	102.10	102.49	-0.82	-0.52	0.02	22	15.67	10.37	-	0.35	0.32
ЮТК, 01	5.11	1500	14.24	14.09.2006	-	154	101.80	102.25	-0.15	-0.13	0.29	11	13.96	9.21	-	0.42	0.39
ЮТК, 02	45.69	1500	10.50	07.02.2007	-	300	101.19	101.24	0.21	0.47	0.60	18	10.38	9.13	-	0.80	0.73
ЮТК, 03	4.69	3500	10.90	10.10.2009	09.10.2007	1276	101.61	101.69	-0.10	0.00	0.55	1	10.73	-	9.95	1.41	1.29
ЮТК 04	44.63	5000	10.50	09.12.2009	-	1336	100.45	100.69	-0.33	0.75	0.10	8	10.45	10.30	-	2.13	1.93
Металлургия																	
ИНПРОМ, 01	0.00	500	12.50	20.04.2007	21.04.2006	372	0.00	0.00	0.00	-0.10	-0.47	60	12.68	-	75.26	0.02	0.01
ИНПРОМ, 02	0.00	1000	12.00	15.07.2010	26.07.2006	1554	100.66	100.84	0.00	0.50	-0.46	28	11.90	-	9.01	0.28	0.26
МаирИнвест, 01	0.30	500	12.30	03.04.2007	-	355	100.70	100.80	-0.40	0.39	0.50	3	12.21	12.03	-	0.93	0.83
МаирИнвест, 02	0.00	1000	10.90	16.12.2008	28.11.2006	978	100.50	100.84	0.00	0.10	-0.30	40	10.87	-	10.62	0.60	0.54
НСММЗ, 01	0.00	1000	12.10	19.05.2008	22.05.2006	767	100.00	100.30	0.00	0.00	0.30	47	12.05	-	7.95	0.11	0.10
ОМК, 01	3.07	3000	9.20	12.06.2008	-	791	0.00	102.50	0.10	-0.09	-0.25	32	8.99	8.17	-	1.96	1.81
Русал Фин 02	0.00	5000	8.00	20.05.2007	-	402	100.85	101.00	0.00	0.00	0.29	32	7.93	7.23	-	1.05	0.97
РусАлФин, 03</																	

ЭМИТЕНТЫ	ОБЪЕМЫ		ПОГАШЕНИЕ/ ВЫКУП			ЦЕНА	ИЗМЕНЕНИЕ, %			ДОХОДНОСТЬ, %			ДЮРАЦИЯ				
	Оборот, млн. руб.	Объем, млрд. руб.	Купон, %	Погашение	Оферта		Дней до погашения	Покупка	Продажа	день	неделя	месяц	НКД	Текущая	К погаш.	К оферте	Дюр. лет.
Машиностроение																	
Автоваз, 02	1.42	3000	9.20	13.08.2008	14.02.2007	853	101.60	101.64	0.00	0.10	0.03	14.37	9.06	-	7.31	0.82	0.76
Автоваз, 03	15.07	5000	9.70	22.06.2010	27.06.2006	40351	100.39	100.43	0.00	0.02	-0.07	28.44	9.66	-	7.32	0.21	0.19
Вагонмаш, 01	1.04	300	13.50	19.06.2008	22.06.2006	798	105.10	105.30	0.00	0.48	-0.28	41.42	12.80	-	-13.80	0.19	0.22
ВКМ-Финанс, 01	0.00	1000	10.25	04.06.2008	06.12.2006	783	0.00	101.10	0.00	-0.15	-0.19	35.66	10.16	-	9.03	0.63	0.57
Волгабурмаш 01	4.66	600	11.10	08.10.2008	11.10.2006	909	100.50	100.55	0.00	0.00	0.28	0.30	11.04	-	10.04	0.50	0.45
ГТ-ТЭЦ Энерго 02	2.03	1500	12.50	22.06.2006	-	70	100.59	100.65	-0.01	-0.40	0.10	38.36	12.43	9.02	-	0.19	0.18
ГТ-ТЭЦ Энерго 03	0.00	1500	12.04	18.04.2008	23.10.2006	736	0.00	0.00	0.00	0.21	-0.24	57.40	11.86	-	9.17	0.50	0.46
ЕПК 01	0.00	1000	8.75	02.10.2008	05.10.2006	903	99.40	99.99	0.00	0.00	0.31	1.68	8.80	-	10.02	0.48	0.44
ИжАвто, 01	0.38	1200	10.70	14.03.2007	-	335	98.76	99.05	-0.30	-0.15	-0.14	8.50	10.84	12.53	-	0.89	0.79
Ижмаш, 02	0.00	1000	13.55	17.06.2008	19.12.2006	796	102.05	102.20	0.00	0.34	-0.34	42.32	13.26	-	10.40	0.65	0.59
ИРКУТ 03	1.01	3250	8.74	16.09.2010	-	1617	101.09	101.10	-0.05	-0.06	-0.10	5.03	8.64	8.61	-	3.75	3.46
КАМАЗ-Финанс	0.00	1200	6.00	11.11.2006	-	212	0.00	0.00	0.00	0.00	0.00	25.15	6.06	7.93	-	0.57	0.52
КАМАЗ-Финанс, 02	0.00	3000	8.45	17.09.2010	19.09.2008	1618	99.62	99.90	0.00	0.05	0.25	4.63	8.46	-	8.68	2.24	2.07
Криогенмаш, 02	0.00	500	10.40	08.07.2008	11.07.2006	817	100.15	100.65	0.00	0.05	-0.05	26.50	10.37	-	8.91	0.24	0.22
ЛОМО, 02	1.21	700	14.20	11.07.2006	-	89	100.40	100.59	0.18	-0.40	0.10	36.18	14.14	11.87	-	0.24	0.22
МиГ-Финанс, 01	1.41	1000	10.50	03.06.2009	06.06.2007	1147	100.75	100.99	0.00	0.09	0.59	36.53	10.41	-	9.86	1.08	0.98
ОМЗ 04	7.49	900	14.25	26.02.2009	31.08.2006	1050	102.65	102.85	-0.15	0.00	-0.63	16.40	13.88	-	7.04	0.38	0.36
ПМЗ, 01	0.00	750	9.70	21.07.2009	25.07.2006	40015	0.00	100.40	0.00	0.00	-0.17	20.99	9.68	-	9.27	0.28	0.25
Промтрактор, 01	0.00	1500	10.70	03.07.2008	07.07.2006	812	100.15	100.25	0.00	-0.05	-0.05	28.73	10.67	-	9.33	0.23	0.21
Русские Автобусы	2.24	500	14.00	22.05.2006	-	39	100.35	100.60	-0.07	-0.40	-0.20	55.62	13.94	9.23	-	0.11	0.10
Салют-Энергия, 01	0.01	3000	10.15	25.12.2007	26.12.2006	621	100.35	100.47	0.15	-0.10	0.21	29.75	10.11	-	9.81	0.68	0.62
Сатурн Инвест	0.00	500	15.00	05.08.2006	-	114	101.56	102.30	0.00	-0.05	-0.15	28.36	14.66	7.26	-	0.31	0.29
НПО САТУРН, 01	0.00	1500	9.00	23.03.2008	24.03.2007	39530	100.30	100.50	0.00	0.00	-0.05	4.93	8.97	-	8.84	0.92	0.85
Северсталь-авто	0.00	1500	11.25	21.01.2010	25.01.2007	1379	0.00	0.00	0.00	0.15	0.15	23.73	10.98	-	8.03	0.76	0.70
СОК-Автокомп., 01	1.52	1100	12.32	24.04.2008	27.10.2006	742	99.50	99.75	0.15	0.15	-0.35	56.71	12.35	-	13.20	0.51	0.45
Стройтрансгаз, 01	2.78	3000	9.60	25.06.2008	-	804	101.25	101.35	-0.25	-0.10	-0.34	27.88	9.48	9.15	-	1.99	1.82
ТВЗ, 01	0.00	750	14.60	10.10.2006	-	180	102.85	103.13	0.00	0.00	-0.27	1.20	14.17	8.26	-	0.49	0.46
Трансмашхолдинг, 01	1.07	1500	14.00	01.12.2007	05.06.2006	597	100.73	100.85	-0.02	-0.09	-0.25	51.01	13.90	-	7.76	0.14	0.13
Уралвагонзавод, 01	4.09	2000	13.36	30.09.2008	03.10.2006	901	102.06	102.25	-0.15	-0.04	-0.34	3.29	13.08	-	8.61	0.47	0.44
Уралвагонзавод 02	0.00	3000	9.35	05.10.2010	03.10.2007	1636	100.30	100.40	0.00	0.19	-0.24	2.05	9.31	-	9.26	1.41	1.29
Добывающая промышленность																	
СУЭК, 02	0.00	1000	8.50	15.02.2007	-	308	99.75	100.20	0.00	0.44	-0.24	13.04	8.48	8.50	-	0.81	0.75
Хайленд Голд Финанс, 01	0.90	750	12.00	02.04.2008	09.10.2006	720	100.90	101.00	0.00	0.25	0.00	2.63	11.88	-	10.26	0.48	0.44
Пищевая промышленность																	
Аладушкин 01	0.00	500	12.00	08.03.2007	-	329	101.65	101.95	0.00	0.20	-0.39	11.51	11.76	9.84	-	0.87	0.80
АПК Аркада 01	7.19	600	14.95	28.06.2008	29.06.2006	807	100.50	100.60	0.13	-0.02	-0.13	43.42	14.86	-	11.40	0.21	0.19
АПК ОГО, 01	1.40	1100	15.50	22.04.2007	28.04.2006	374	101.50	101.70	-0.02	0.10	0.10	62.81	15.27	-	-18.07	0.04	0.05
Балтимор-Нева	0.00	500	1.00	05.09.2006	-	145	95.04	0.00	0.00	0.00	1.57	1.07	1.04	11.94	-	0.40	0.35
Балтимор-Нева, 03	0.00	800	11.65	15.05.2008	23.11.2006	763	101.22	101.44	0.00	0.06	0.29	46.92	11.50	-	9.24	0.58	0.54
Белгранкорм	3.51	700	10.90	02.12.2008	05.12.2006	964	0.00	100.65	0.00	0.00	0.30	11.05	10.86	-	10.73	0.63	0.57
Вимм-Билль-Данн, 02	48.04	3000	9.00	15.12.2010	-	1707	102.15	102.25	-0.05	0.44	-0.24	27.86	8.81	8.59	-	3.83	3.52
Группа ОСТ, 02	0.00	1000	13.60	08.05.2008	22.05.2006	756	100.01	100.35	0.00	0.08	0.04	57.38	13.59	-	8.82	0.10	0.10
Джей-Эф-Си, 02	0.14	1200	13.00	04.12.2007	05.12.2006	600	102.65	102.80	-0.05	0.02	-0.34	45.59	12.66	-	8.84	0.62	0.57
Евросервис	5.70	1500	14.00	18.12.2007	20.06.2006	614	100.51	100.95	0.53	-0.35	0.55	8.82	13.87	-	8.79	0.19	0.17
Инвестпроект, 01	0.00	1000	10.80	16.05.2007	-	398	101.95	102.45	0.00	0.00	-0.49	43.79	10.58	8.91	-	1.02	0.93
Микояновский	0.00	1000	13.50	18.09.2006	-	158	101.30	102.43	0.00	-0.01	2.27	9.25	13.19	7.75	-	0.43	0.40
Нутринвестхолдинг, 01	5.01	1200	12.00	09.06.2009	13.06.2006	1153	100.15	100.25	-0.19	0.08	0.12	9.86	11.98	-	10.68	0.17	0.15
Праймери Дон, 01	0.01	750	12.50	10.11.2006	-	211	98.00	100.00	0.50	0.00	-0.05	21.23	12.50	13.08	-	0.56	0.49
Разгуляй-Центр 01	0.00	1000	14.00	05.06.2006	-	53	0.00	101.40	0.00	-0.05	-0.52	49.86	13.94	10.67	-	0.15	0.13
Разгуляй-Финанс, 01	0.00	3000	11.50	02.10.2008	05.04.2007	903	0.00	100.01	0.00	0.00	0.20	2.21	11.50	-	11.82	0.95	0.85
Руссагро 01	0.03	1000	11.66	19.07.2008	18.01.2007	828	99.60	99.97	0.13	-0.06	0.21	27.15	11.67	-	12.09	0.74	0.66
Русский Продукт, 04	0.41	440	13.95	15.05.2007	16.05.2006	397	100.00	100.40	-0.60	-0.05	-0.20	22.17	13.95	-	13.65	0.09	0.08
Санэй, 01	0.00	1000	11.66	03.12.2008	06.06.2007	965	101.30	101.45	0.00	0.07	0.89	40.57	11.51	-	10.67	1.07	0.97
ЭФКО, 01	0.00	1000	8.00	05.09.2006	-	145	0.00	110.28	0.00	0.00	0.00	8.11	7.96	6.65	-	0.40	0.37
Юстрозит 02	0.00	1000	11.50	25.11.2008	28.11.2006	957	0.00	99.75	0.00	0.01	0.24	42.53	11.53	-	12.22	0.60	0.53
Пивоварение																	
Балтика, 01	0.00	1000	8.75	20.11.2007	-	586	0.00	101.70	0.00	0.30	0.00	27.33	8.62	7.92	-	1.56	1.45
Красный Восток-Инвест	0.92	1500	11.50	25.02.2007	-	318	102.25	102.50	-0.15	-0.11	0.15	15.12	11.25	8.92	-	0.84	0.78
Очаково, 02	0.00	1500	8.50	19.09.2008	-	890	99.28	99.45	0.00	0.17	-0.08	4.66	8.55	9.03	-	1.86	1.70
ПИТ-Инвестментс 01	2.31	1000	12.00	28.09.2006	-	168	0.00	104.50	-0.10	0.00	0.10	4.60	11.78	7.69	-	0.46	0.43
ПИТ-Инвестментс 02	0.00	1500	14.25	23.03.2009	29.09.2006	1075	102.80	103.00	0.00	-1.85	1.73	6.64	13.87	-	7.88	0.46	0.43
САН Интербрю	0.00	2500	13.00	15.08.2006	-	124	101.76	102.05	-0.05	-0.37	-0.46	36.68	12.78	3.14	-	0.18	0.17

Источники: REUTERS, расчеты Банка Москвы

ЭМИТЕНТЫ	ОБЪЕМЫ		ПОГАШЕНИЕ/ ВЫКУП			ЦЕНА		ИЗМЕНЕНИЕ, %			ДОХОДНОСТЬ, %			ДЮРАЦИЯ			
	Оборот, млн. руб.	Объем, млрд. руб.	Купон, %	Погашение	Оферта	Дней до погашения	Покупка	Продажа	день	неделя	месяц	НКД	Текущая	К погаш.	К оферте	Дюр. лет.	Мод. дюр.
Розничный сектор																	
Детский мир, 01	0.00	1150	8.50	26.05.2015	-	3330	99.40	100.00	0.00	0.35	-0.20	30	8.49	8.65	-	6.34	5.84
Евросеть, 01	7.42	1000	16.33	25.04.2006	-	12	100.11	100.20	0.00	-0.14	-0.59	76	16.30	9.50	-	0.03	0.03
Маэлит 01	0.00	2000	9.34	19.11.2008	-	951	101.00	101.38	0.00	0.00	0.05	36	9.23	8.99	-	2.29	2.10
Марта-Финанс, 01	0.02	700	14.84	22.05.2008	-	770	105.10	105.30	0.10	-0.47	0.28	57	14.09	12.26	-	1.80	1.60
Марта Финанс, 02	6.50	1000	11.75	06.12.2009	07.06.2007	1333	99.70	99.90	-0.20	-0.09	0.19	41	11.79	-	12.36	1.07	0.95
Матрица Финанс	1.00	1200	12.32	10.12.2008	-	972	100.25	100.45	-0.06	0.16	-0.01	41	12.29	-	12.41	1.08	0.96
МИР Финанс	0.00	1000	9.89	27.12.2007	27.12.2006	623	100.40	100.60	0.00	0.15	0.05	29	9.83	-	9.12	0.68	0.63
Петерочка Финанс, 01	1.10	1500	11.45	12.05.2010	-	1490	100.25	0.00	-0.01	-0.44	1.15	46	10.43	8.75	-	3.27	3.01
Перекресток, 01	0.01	1500	8.81	08.07.2008	11.07.2006	817	100.30	100.60	-0.05	0.33	-0.82	22	8.78	-	7.39	0.24	0.23
Лесная, лесная промышленность и ЦБК																	
АЦБК-Инвест	0.00	500	13.50	07.09.2006	-	147	101.42	101.72	0.00	-0.31	0.56	13	13.29	9.85	-	0.39	0.36
Волга 01	0.00	1500	12.00	13.03.2007	-	334	101.65	101.95	-0.10	0.10	0.30	10	11.79	10.18	-	0.89	0.81
ГОТЭК	0.70	550	12.50	06.06.2006	-	54	100.22	0.00	-0.20	-0.25	0.23	44	12.45	9.35	-	0.15	0.14
НЛК 01	4.37	500	11.90	31.01.2008	03.08.2006	658	100.10	100.30	0.05	0.35	-0.25	23	11.86	-	10.65	0.31	0.28
ПЭФ Союз, 01	0.00	300	11.00	09.10.2007	05.10.2006	544	100.00	100.30	0.00	0.30	-0.10	2	10.97	-	10.32	0.48	0.44
Русский Текстиль 03	0.00	1200	12.00	20.10.2009	18.10.2007	1286	98.20	98.40	0.00	-0.41	-0.56	56	12.19	-	13.61	1.35	1.19
Русский Текстиль 02	0.20	1000	12.75	05.03.2009	-	1057	99.05	99.19	-0.05	-0.60	-0.53	12	12.87	13.70	-	1.89	1.67
Яковлевский Текстиль, 01	2.30	1000	12.00	31.10.2008	27.10.2006	932	99.85	100.10	0.10	-0.14	0.14	55	12.01	-	12.44	0.51	0.45
Строительство и ипотека																	
АИЖК	0.00	1070	11.00	01.12.2008	-	963	0.00	110.70	0.00	0.00	-0.50	40082	10.05	7.13	-	2.29	2.14
АИЖК, 02	0.00	1500	11.00	01.02.2010	-	1390	102.95	113.20	0.00	0.00	0.18	21	9.70	7.04	-	3.20	2.99
АИЖК, 03	0.00	2250	9.40	15.10.2010	-	1646	0.00	0.00	0.00	0.00	-0.05	23	8.72	6.91	-	2.82	2.64
АИЖК, 04	0.00	900	8.70	01.02.2012	-	2120	106.60	107.25	0.00	0.00	-2.07	17	8.17	7.51	-	4.59	4.27
Главмосстрой, 01	0.09	2000	13.00	27.05.2007	27.05.2006	409	100.25	100.40	0.17	-0.25	-0.10	17	12.95	-	9.48	0.12	0.11
ИНТЕКО 01	0.00	1200	10.95	15.02.2007	-	308	99.50	0.00	0.00	0.00	1.01	17	10.95	-	11.21	0.82	0.74
Искитимцемент, 01	0.05	200	16.80	24.12.2006	-	255	102.01	103.00	-0.01	-0.05	-1.39	9	16.47	14.45	-	0.67	0.58
Искитимцемент 02	0.14	500	12.50	05.11.2008	07.11.2007	937	100.00	100.60	-0.47	-0.06	-0.01	22	12.49	-	13.05	1.42	1.26
Группа ЛСР, 01	0.61	1000	11.00	20.03.2008	22.03.2007	707	99.75	100.00	0.00	0.14	-0.44	6	11.03	-	11.64	0.91	0.82
МИА, 01	0.01	2200	10.00	20.09.2012	-	2352	101.50	102.50	0.00	-1.74	1.17	15	9.76	9.43	-	2.82	2.58
МИА, 02	0.00	1000	9.50	09.08.2008	06.02.2007	849	100.50	100.70	-0.30	0.00	0.30	17	9.46	-	9.29	0.79	0.72
Миракс Групп	7.89	1000	13.50	19.08.2008	22.08.2006	859	101.30	101.40	0.05	-0.20	0.20	19	13.33	-	9.71	0.36	0.33
ПИК, 05	4.27	1120	13.00	20.05.2008	23.05.2006	768	100.36	100.50	-0.05	0.00	0.05	18	12.95	-	9.60	0.11	0.10
ЦУН ЛенСпецСМУ, 01	0.52	1000	15.50	22.04.2010	27.04.2006	1470	100.02	100.10	-0.07	-0.20	0.00	71	15.50	-	13.73	0.04	0.03
Салаватстекло 02	0.00	1200	9.28	28.10.2009	31.10.2007	1294	99.40	99.90	0.00	-0.19	-0.06	41	9.30	-	9.67	1.42	1.30
Салаватстекло 01	0.00	750	11.60	25.03.2008	26.09.2006	712	103.70	103.99	0.00	-0.07	0.00	5	11.15	-	2.68	0.45	0.44
Сиб. цемент., 03	0.00	800	12.50	12.06.2008	15.06.2006	791	100.52	100.75	0.00	0.12	-0.20	41	12.43	-	8.62	0.17	0.16
СУ-155	0.00	1500	10.50	30.03.2007	-	351	0.00	102.00	0.00	0.00	0.00	4	10.48	10.68	-	0.92	0.83
ЮСКК, 01	0.05	600	14.00	01.07.2008	04.07.2006	39630	99.00	99.09	0.05	-0.16	-0.45	38	14.13	-	17.72	0.23	0.19
Транспорт																	
АвиаК. Самара, 01	0.00	350	14.00	08.03.2007	-	329	101.90	102.15	0.00	-0.29	-0.20	13	13.74	12.02	-	0.87	0.78
Ист Лайн Хэндлинг, 02	6.52	3000	11.59	22.05.2008	23.11.2006	770	99.84	99.93	-0.01	-0.07	-0.40	44	11.61	-	12.17	0.59	0.52
ММК-Транс, 01	0.41	650	11.50	10.07.2008	11.01.2007	39639	101.10	101.50	-0.10	-0.20	0.25	29	11.37	-	10.13	0.72	0.65
РЖД, 02	0.00	4000	7.75	05.12.2007	-	601	101.20	101.55	0.00	0.00	-0.64	27	7.64	6.88	-	1.54	1.44
РЖД, 03	12.57	4000	8.33	02.12.2009	-	1329	103.20	103.60	-0.63	-0.06	-0.54	29	8.06	7.41	-	3.14	2.92
РЖД 04	1.00	10000	6.59	14.06.2007	-	427	99.50	99.70	-0.30	-0.35	0.00	21	6.62	7.15	-	1.12	1.05
РЖД 06	57.56	10000	7.35	10.11.2010	-	1672	99.26	99.40	-0.38	-0.13	-0.89	30	7.40	7.67	-	3.85	3.58
РЖД 07	22.09	5000	7.55	07.11.2012	-	2400	100.00	100.49	-0.30	-0.05	-1.15	31	7.53	7.63	-	5.15	4.78
Транснефтепродукт	0.00	1000	8.90	10.05.2006	-	27	100.05	0.00	0.00	0.04	-0.35	38	8.90	7.92	-	0.07	0.07
ЮТЭйр, 01	0.00	1000	10.65	22.11.2006	-	223	100.35	100.50	0.00	2.78	0.05	41	10.60	9.99	-	0.59	0.54
ЭйрЮнион 01	3.36	1500	13.00	10.11.2009	15.05.2007	1307	99.21	99.35	-0.10	-0.03	-0.31	21	13.10	-	14.52	1.01	0.88
Финансовый сектор																	
Абсолют Банк, 01	0.00	1000	11.50	21.04.2006	-	8	0.00	0.00	0.00	-0.07	-0.27	26	11.50	11.21	-	0.02	0.02
Банк Зенит, 01	10.00	1000	8.00	24.03.2007	-	345	99.95	100.00	0.05	0.20	-0.40	4	8.00	8.15	-	0.93	0.86
Внешторгбанк 04	0.00	5000	6.50	19.03.2009	22.03.2007	1071	99.50	100.10	0.00	0.00	-0.05	4	6.50	-	6.66	0.92	0.87
Внешторгбанк 05	9.96	15000	6.20	17.10.2013	26.04.2007	2744	99.31	99.70	-0.20	-0.25	0.15	13	6.23	-	6.87	1.00	0.93
Газбанк, 01	8.03	750	11.00	25.11.2008	21.11.2006	957	100.30	100.59	0.01	0.11	-0.11	43	10.97	-	10.69	0.58	0.53
Банк Кедр, 01	0.00	450	11.00	05.10.2007	13.10.2006	540	99.90	100.04	0.00	0.05	1.37	2	10.99	-	10.90	0.49	0.45
Мастер-Банк, 02	5.28	1000	12.75	23.05.2008	02.06.2006	771	100.32	100.50	0.60	-0.11	0.06	49	12.66	-	5.73	0.14	0.13
МКБ 01	0.00	500	11.50	25.04.2007	26.04.2006	377	100.00	100.10	0.00	-0.05	-0.15	25	11.49	-	9.85	0.04	0.03
ММБ, 01	0.00	1000	8.30	13.02.2007	-	306	0.00	101.45	0.00	0.00	0.25	13	8.18	6.58	-	0.82	0.77
Москоммерцбанк, 01	0.00	1000	9.76	10.12.2008	06.12.2006	972	100.46	100.55	0.00	0.00	0.03	34	9.72	-	9.20	0.63	0.57
Росбанк, 01	1.22	3000	9.25	15.02.2009	14.02.2007	1039	101.41	101.55	0.00	0.00	-0.20	15	9.12	-	7.53	0.82	0.76
Россельхозбанк 01	0.00	3000	7.50	04.06.2008	06.12.2006	783	100.20	103.00	0.00	0.00	-0.10	7	7.47	-	7.04	0.64	0.59
Русский Стандарт 02	0.00	1000	14.04	14.06.2006	-	62	101.10	101.60	0.00	-0.25	-0.11	46	13.85	5.75	-	0.17	0.16
Русский Стандарт 03	10.04	2000	8.40	22.08.2007	23.08.2006	496	0.00	100.30	0.2								

ЭМИТЕНТЫ	ОБЪЁМ		ПОГАШЕНИЕ		ЦЕНА		ИЗМЕНЕНИЕ, %			ДОХОДНОСТЬ, %			РЕЙТИНГ			ДЮРАЦИЯ	
	Объем, млн.	Купон, %	Погашение	Дней до погашения	Покупка	Продажа	день	неделю	месяц	К погаш.	Текущая	Спрэд к benchmark	S&P	Moody's	Fitch	Дюр. лет.	Мод. дюр
Суверенные еврооблигации																	
Россия 07	\$ 2 400	10	26.06.2007	438	104.81	105.06	-0.06	-0.18	-0.47	5.73	9.54	77	BBB	Baa2	BBB	1.12	1.09
Россия 10	\$ 2 718	8.25	31.03.2010	1447	105.13	105.63	0.06	-0.35	0.00	5.69	7.85	73	BBB	Baa2	BBB	2.04	1.98
Россия 18	\$ 3 466	11	24.07.2018	4484	140.69	141.44	-0.35	-1.22	-2.96	6.17	7.82	112	BBB	Baa2	BBB	7.72	7.49
Россия 30	\$ 19 526	5	31.03.2030	8752	107.75	108.06	-0.35	-0.63	-2.94	6.18	4.64	113	BBB	Baa2	BBB	7.79	7.56
Россия 28	\$ 2 500	12.75	24.06.2028	8107	173.56	176.13	-0.75	-1.30	-3.48	6.46	7.35	135	BBB	Baa2	BBB	10.49	10.17
Облигации Минфина РФ																	
MINFIN 6	\$ 1 750	3	14.05.2006	30	99.81	99.88	0.00	0.06	0.88	5.99	3.01	0	BBB	Baa2	BBB	1.98	1.90
MINFIN 8	\$ 1 322	3	14.11.2007	579	97.13	97.50	-0.13	-0.06	0.19	6.25	3.09	0	BBB	Baa2	BBB	2.78	2.58
MINFIN 5	\$ 2 837	3	14.05.2008	761	94.38	94.38	-0.26	-0.26	-0.13	6.52	3.18	0	BBB	Baa2	BBB	3.76	3.57
MINFIN 7	\$ 1 750	3	14.05.2011	1856	87.88	88.50	-0.28	-0.14	-1.12	7.22	3.41	0	BBB	Baa2	BBB	6.20	5.85
Облигации Aries																	
ARIES 01	€ 2 000	5.527	25.10.2007	559	104.38	104.53	-0.04	-0.12	-0.20	3.26	5.30	34	BB+	Ba2	0.00		2.63
ARIES 02	€ 1 000	7.75	25.10.2009	1290	111.27	111.64	-0.14	-0.27	-1.65	4.22	6.97	61	BB+	Ba2	0.00	3.13	3.01
ARIES 03	\$ 2 436	9.6	25.10.2014	3116	123.60	124.00	-0.11	-0.47	-2.73	6.02	7.77	97	BB+	Ba2	0.00	6.06	5.88
Муниципальные еврооблигации																	
Москва 06	€ 400	10.95	28.04.2006	14	100.13	100.30	-0.06	-0.14	-0.70	4.53	10.94	194	BBB	Baa2	BBB	0.02	0.02
Москва 11	€ 374	6.45	12.10.2011	2007	108.40	108.95	-0.15	-0.72	-1.55	4.67	5.95	95	BBB	Baa2	BBB	4.68	4.48
Татарстан 15	\$ 250	7.7	03.08.2015	3398	99.52	100.52	-0.26	-0.18	-1.57	7.79	7.74	281	B	Ba1	BB	6.70	6.45
Корпоративные еврооблигации																	
Евразхолдинг 06	\$ 150	8.875	25.09.2006	164	100.92	101.27	0.00	-0.06	-0.23	6.65	8.79	174	B+	B1	BB-	0.43	0.42
Роснефть 06	\$ 150	12.75	20.11.2006	220	103.66	104.05	-0.05	-0.11	-0.67	6.27	12.30	134	B+	Baa2	BB-	0.56	0.54
АМТЕЛ 07	\$ 175	9.25	30.06.2007	442	100.50	101.10	0.00	0.50	0.00	8.78	9.20	384				1.13	1.09
ГАЗПРОМ 07	\$ 500	9.125	25.04.2007	376	103.27	103.57	-0.01	-0.22	-0.53	5.77	8.84	83	BB+	Baa2	BB-	0.95	0.93
ТНК 07	\$ 700	11	06.11.2007	571	107.06	107.56	-0.03	-0.07	-0.83	6.14	10.27	118		Ba2		1.40	1.36
МТС 08	\$ 400	9.75	30.01.2008	656	104.76	105.32	-0.12	-0.07	-0.77	6.85	9.31	189	BB-			1.65	1.60
Система 08	\$ 350	10.25	14.04.2008	731	105.74	106.28	-0.04	-0.03	-0.81	7.10	9.69	214	B	B3	B+	1.85	1.79
Алроса 08	\$ 500	8.125	06.05.2008	753	104.58	105.03	0.08	-0.15	-0.29	5.72	7.77	76	B+			1.87	1.82
Вимм-Билль-Данн	\$ 150	8.5	21.05.2008	768	101.88	102.46	0.01	0.05	-0.34	7.51	8.34	255	B+	B3		1.90	1.83
ММК 08	\$ 300	8	21.10.2008	921	101.01	101.63	0.05	-0.33	-0.98	7.55	7.92	259	BB-		BB-	2.23	2.15
Сибнефть 09	\$ 500	10.75	15.01.2009	1007	110.88	111.63	-0.05	-0.05	-1.21	6.35	9.70	138	BB	Ba2		2.40	2.33
Северсталь 09	\$ 325	8.625	24.02.2009	1047	102.81	103.40	0.02	-0.22	-0.59	7.50	8.39	253	B+	B2	BB-	2.56	2.47
Евразхолдинг 09	\$ 300	10.88	03.08.2009	1207	109.41	110.06	-0.04	-0.21	-0.89	7.58	9.94	261	B+	B1	BB-	2.82	2.72
НОРНИКЕЛЬ 09	\$ 500	7.125	30.09.2009	1265	100.64	101.25	0.01	0.03	-1.81	6.91	7.08	195	BB+	Ba2	BBB	3.11	3.01
ГАЗПРОМ 09	\$ 700	10.5	21.10.2009	1286	113.94	114.41	0.03	-0.11	-1.14	6.03	9.22	106	BB+	Baa2	BB+	2.92	2.84
Мегафон 09	\$ 375	8	10.12.2009	1336	101.06	101.62	-0.05	-0.10	-1.16	7.66	7.92	269	BB-		BB	3.15	3.03
Вымпелком 10	\$ 300	8	11.02.2010	1399	101.12	101.64	-0.25	0.04	-0.98	7.65	7.91	268	BB	Ba3		3.32	3.20
ГАЗПРОМ 10	€ 1 000	7.8	27.09.2010	1627	111.77	112.56	-0.21	-0.25	-1.88	4.78	6.98	117	BB+	Baa2	BB+	3.81	3.64
МТС 10	\$ 400	8.375	14.10.2010	1644	102.86	103.44	-0.13	-0.38	-1.10	7.58	8.14	260	BB-			3.85	3.71
Вымпелком 11	\$ 300	8.375	22.10.2011	2017	103.23	103.79	0.00	0.00	0.00	7.64	8.11	267	BB	Ba3		4.54	4.37
Система 11	\$ 350	8.875	28.01.2011	1750	103.71	104.35	-0.26	-0.46	-1.17	7.92	8.56	294	B	B3	B+	3.94	3.79
МТС 12	\$ 400	8	28.01.2012	2115	101.01	101.74	-0.12	-0.49	-1.55	7.78	7.92	280	BB-			4.67	4.49
Северсталь 14	\$ 375	9.25	19.04.2014	2927	107.22	107.84	-0.21	-0.34	-1.64	8.01	8.63	296	B+	B2	BB-	5.91	5.69
Алроса 14	\$ 800	8.875	17.11.2014	3139	113.13	113.88	-0.11	-0.44	-1.99	6.83	7.84	177	B+			6.14	5.94
ГАЗПРОМ 13-1	\$ 1 750	9.625	01.03.2013	2513	118.07	118.50	0.06	-0.21	-1.96	6.34	8.15	136	BB+	Baa2	BB-	5.28	5.12
ГАЗПРОМ 13-2	\$ 1 222	4.505	22.07.2013	2656	99.55	100.55	0.00	0.00	0.01	4.66	4.53	-32	BB+	Baa2	BB+	3.01	2.94
ГАЗПРОМ 13-3	\$ 647	5.625	22.07.2013	2656	98.38	98.76	-0.04	-0.15	-0.89	6.21	5.72	123	BB+	Baa2	BB-	2.82	2.74
ГАЗПРОМ 15	\$ 1 000	5.875	01.06.2015	3335	104.18	104.77	-0.30	-0.47	-2.96	5.28	5.64	136	BB+	Baa2	BB-	7.01	6.66
ГАЗПРОМ 20	\$ 1 250	7.201	01.02.2020	5041	104.13	104.50	0.00	-0.77	-1.58	6.74	6.92	168	BB+	Baa2	BB-	8.94	8.65
ГАЗПРОМ 34	\$ 1 000	8.625	28.04.2034	10241	120.35	121.10	0.99	-1.64	-5.10	6.96	7.17	185	BB+	Baa2	BB-	11.85	11.46

Источники: REUTERS

ЭМИТЕНТЫ	ОБЪЁМ		ПОГАШЕНИЕ		ЦЕНА		ИЗМЕНЕНИЕ,%			ДОХОДНОСТЬ,%			РЕЙТИНГ			ДЮРАЦИЯ	
	Объем, млн.	Купон,%	Погашение	Дней до погашения	Покупка	Продажа	день	неделю	месяц	К погаш.	Текущая	Спрэд к benchmark	S&P	Moody's	Fitch	Дюр. лет.	Мод. дюр
Банковские еврооблигации																	
Банк ЗЕНИТ 06	\$ 125	9.25	12.06.2006	59	100.06	0.00	-0.06	0.19	-0.62	8.54	9.24	376		B1	B	0.15	0.15
Сбербанк 06	\$ 1 000	6.37	24.10.2006	193	100.46	100.76	-0.04	-0.10	-0.15	6.01	6.34	58		A2	BBB	0.21	0.21
ВТБ 06	\$ 350	6.285	22.06.2006	69	100.05	100.22	0.00	-0.03	-0.06	5.99	6.28	59	BBB		BBB		
Промсвязьбанк 06	\$ 200	10.25	27.10.2006	196	100.75	101.40	0.00	-0.06	-0.44	8.73	10.17	380	B	Ba3	B	0.50	0.48
МДМ 06	\$ 200	9.375	23.09.2006	162	100.91	101.38	-0.01	-0.09	-0.50	6.82	9.29	174	B+	Ba2	BB-	0.43	0.42
Петрокоммерц 07	\$ 120	9	09.02.2007	301	101.26	101.80	-0.03	-0.15	0.03	7.34	8.89	235	B	Ba3		0.78	0.76
Альфабанк 07	\$ 150	7.75	09.02.2007	301	100.78	101.20	-0.01	0.04	-0.35	6.70	7.69	177	BB-	Ba2	B	0.79	0.77
Росбанк, 07	\$ 150	7.625	09.07.2007	451	100.51	100.85	0.01	-0.13	-	7.18	7.59	210	B		B	1.19	1.11
НОМОС 07	\$ 100	9.125	13.02.2007	305	101.25	101.85	0.00	0.10	-0.75	7.49	9.01	251		Ba3	B	0.80	0.77
Моснарбанк 07	\$ 200	6.8	05.10.2007	539	101.48	101.76	0.00	-0.45	0.26	5.89	6.70	70			BBB		
ИБГ Никойл	\$ 150	9	19.03.2007	339	101.25	101.90	0.00	0.24	-0.89	7.55	8.89	262			B	0.90	0.86
Русс. Станд 07	\$ 300	8.75	14.04.2007	365	101.16	101.61	0.07	0.00	-0.61	7.51	8.65	257	BBB+			0.97	0.93
ВТБ 07	\$ 300	7.56	30.07.2007	472	102.63	103.01	0.00	-0.05	-0.35	5.92	7.37	71	BBB		BBB		2.45
МБРР 08	\$ 150	8.625	03.03.2008	689	100.60	101.22	-0.04	-0.17	-0.56	8.26	8.57	330			B	1.75	1.68
Альфабанк 08	\$ 250	7.75	02.07.2008	810	100.44	101.00	-0.06	-0.12	-0.89	7.52	7.72	256	BB-	Ba2	B	2.02	1.95
Газпромбанк 08	\$ 1 050	7.25	30.10.2008	930	101.81	102.56	0.03	-0.29	-0.61	6.46	7.12	150	BB	Baa1		2.28	2.21
ВТБ 08	\$ 550	6.875	11.12.2008	972	101.88	102.38	0.00	-0.13	-0.83	6.09	6.75	112	BBB		BBB	2.41	2.34
Росбанк, 09	€ 225	9.75	24.09.2009	1259	104.55	105.14	0.00	-0.09	-0.11	7.55	9.33	266	B		B	2.07	2.03
Моснарбанк 08	\$ 150	4.375	30.06.2008	808	96.28	96.78	-0.09	-0.18	0.18	6.21	4.54	125			BBB	2.09	2.03
ХКБ Банк 08-1	\$ 150	9.125	04.02.2008	661	101.35	102.10	-0.11	0.13	-0.68	8.29	9.00	331	B-			1.67	1.60
ХКБ Банк 08-2	\$ 275	8.625	30.06.2008	808	100.68	101.56	0.03	0.08	-0.65	8.27	8.57	331	B-			2.00	1.92
Банк Москвы, 09	\$ 250	8	28.09.2009	1263	103.69	104.44	-0.06	-0.17	-0.98	6.78	7.72	182			BBB	3.07	2.97
Банк Москвы, 10	\$ 300	7.375	26.11.2010	1687	102.12	102.74	-0.09	-0.19	-1.57	6.83	7.22	185			BBB	3.89	3.76
ВТБ 11	\$ 450	7.5	12.10.2011	2007	104.88	105.38	-0.07	-0.41	-1.24	6.43	7.15	145	BBB		BBB	4.61	4.47
ВТБ 15	\$ 750	6.315	04.02.2015	3218	99.81	100.44	0.12	0.04	-1.89	6.33	6.33	136	BBB		BBB	3.21	3.11
Сбербанк 15	\$ 1 000	6.23	11.02.2015	3225	99.61	100.11	0.03	-0.02	-0.84	6.29	6.25	132		A2	BBB	6.83	6.63
ВТБ 35	\$ 1 000	6.25	30.06.2035	10669	98.49	99.24	-0.13	-0.74	-3.82	6.47	6.35	142	BBB		BBB	6.99	6.77

Источники: REUTERS

Мировой рынок долга

ЭМИТЕНТЫ	ЦЕНА		ИЗМЕНЕНИЕ,%			ДОХОДНОСТЬ,%	ДЮРАЦИЯ	РЕЙТИНГ	
	По закрытию	Последняя котировка	день	неделя	месяц			До погашения	Дюрация
US10YT=RR	96.28	95.75	-0.02	-0.94	-2.43	5.05	7.94	AAA	Aaa
US30YT=RR	91.47	90.67	-0.02	-2.42	-6.07	5.11	15.90	AAA	Aaa
EU2YT=RR	99.41	99.41	-0.05	0.10	-0.11	3.32	1.87	AAA	Aaa
EU10YT=RR	96.37	96.36	-0.52	-0.93	-2.40	3.96	8.26	AAA	Aaa
MEXGLB26=RR	150.50	150.50	-0.54	-2.10	-6.52	6.84	9.86	BBB	Baa1
BRAGLB27=RR	125.50	125.50	-0.50	-3.18	-5.98	7.67	9.91	BB	Ba3
TRGLB30=RR	150.38	150.38	-0.37	-1.82	-2.41	7.35	10.46	BB-	Ba3
TRGLB10=RR	119.25	119.25	-0.16	-0.52	-1.49	6.40	3.37	BB-	Ba3
ARGFRB=RR	32.50	32.50	0.00	0.00	0.00	0.00	0.00	B	B3
ARGGLB30=RR	29.00	29.00	0.00	-1.66	-2.23	88.20	1.68	B	B3
RUSGLB10=RR	105.13	105.13	0.06	-0.35	0.00	5.69	2.04	BBB	Baa2
RUSGLB30=RR	107.75	107.75	-0.35	-0.63	-2.94	6.18	7.79	BBB	Baa2

Источники: REUTERS

Индексы JPM EMBI+

EMBI+	СПРЭД		ИНДЕКС		ИЗМЕНЕНИЕ,%		
	Спрэд	Изменение за день	Значение	За день	С начала месяца	С начала года	За 12 месяцев
EMBI+	193	-1	370.16	-0.27	-1.27	0.41	11.92
EMBI+ RUSSIA	107	-2	415.49	-0.22	-1.17	-2.44	7.03
EMBI+ MEXICO	134	1	318.18	-0.55	-1.72	-3.79	4.04
EMBI+ TURKEY	183	-3	242.31	-0.28	-1.35	-0.13	10.88
EMBI+ BRAZIL	237	-3	514.66	-0.23	-1.42	2.09	17.07
EMBI+ VENG VUELA	196	0	565.47	-0.13	-1.91	3.85	22.35

Источники: J.P. Morgan Chase, REUTERS

Настоящий документ предоставлен исключительно в порядке информации и не является предложением о проведении операций на рынке ценных бумаг, и, в частности, предложением об их покупке или продаже. Настоящий документ содержит информацию, полученную из источников, которые Банк Москвы рассматривает в качестве достоверных. Однако Банк Москвы, его руководство и сотрудники не могут гарантировать абсолютную точность, полноту и достоверность такой информации и не несут ответственности за возможные потери клиента в связи с ее использованием. Оценки и мнения, представленные в настоящем документе, основаны исключительно на заключениях аналитиков Банка в отношении анализируемых ценных бумаг и эмитентов. Вознаграждение аналитиков не связано и не зависит от содержания аналитических обзоров, которые они готовят, или от существа даваемых ими рекомендаций.

Банк Москвы, его руководство и сотрудники не несут ответственности за инвестиционные решения клиента, основанные на информации, содержащейся в настоящем документе. Банк Москвы, его руководство и сотрудники не несут ответственности в связи с прямыми или косвенными потерями и/или ущербом, возникшим в результате использования клиентом информации или какой-либо ее части при совершении операций с ценными бумагами. Банк Москвы не берет на себя обязательства регулярно обновлять информацию, которая содержится в настоящем документе или исправлять возможные неточности. Сделки, совершенные в прошлом и упомянутые в настоящем документе, не всегда являются индикативными для определения результатов будущих сделок. На стоимость, цену или величину дохода по ценным бумагам или производным инструментам, упомянутым в настоящем документе, могут оказывать неблагоприятное воздействие колебания обменных курсов валют. Инвестирование в российские ценные бумаги несет значительный риск, в связи с чем клиенту необходимо проводить собственный анализ рынка и исследование надежности российских эмитентов до совершения сделок.

Настоящий документ не может быть воспроизведен, полностью или частично, с него нельзя делать копии, выдержки из него не могут использоваться для каких-либо публикаций без предварительного письменного разрешения Банка Москвы. Банк Москвы не несет ответственности за несанкционированные действия третьих лиц, связанные с распространением настоящего документа или любой его части.

КОНТАКТНАЯ ИНФОРМАЦИЯ	WWW.MMBANK.RU	+7 (495) 105-8000	+7 (495) 924-0080
		<u>e-mail</u>	<u>вн. тел.</u>
<u>ВИЦЕ-ПРЕЗИДЕНТ</u>	Сытников Алексей		
<u>ДЕПАРТАМЕНТ УПРАВЛЕНИЯ АКТИВАМИ</u> Директор департамента	Касьянова Елена	Kasyanova_EA@mmbank.ru	46-79
<u>АНАЛИТИЧЕСКОЕ УПРАВЛЕНИЕ</u> Зам. директора департамента, начальник управления	Тремасов Кирилл	Tremasov_KV@mmbank.ru	45-92
<u>Отдел анализа рынка акций</u> Начальник отдела	Веденеев Владимир	Vedeneev_VY@mmbank.ru	28-17
Главный специалист	Скворцов Дмитрий	Skvortsov_DV@mmbank.ru	28-32
Специалист	Веселова Ольга	Veselova_OV@mmbank.ru	28-92
<u>Отдел анализа долговых рынков</u> Начальник отдела	Федоров Егор	Fedorov_EY@mmbank.ru	42-33
Главный специалист	Лямин Михаил	Lyamin_MY@mmbank.ru	28-44
<u>УПРАВЛЕНИЕ ТОРГОВЫХ ОПЕРАЦИЙ</u> Начальник управления	Беспалов Алексей	Bespalov_AV@mmbank.ru	42-20
Рынок облигаций	Храмцовский Станислав	HSS@mmbank.ru	28-95
Рынок акций	Волков Алексей	Volkov_A@mmbank.ru	28-37
<u>УПРАВЛЕНИЕ ПРОДАЖ</u> Менеджер по работе с клиентами	Толокнова Алла	Shuhova_AG@mmbank.ru	42-69
Менеджер по работе с клиентами	Борникова Наталья	Bornikova_NY@mmbank.ru	45-94